



## Actuadores

Posicionamiento | Cilindro eléctrico | Actuador para industria automotriz | Actuador para empaquetado | Actuador para ensamblado  
Actuador IP 65 | Cilindro eléctrico IP 65 | Actuador para entorno difícil

[www.editores.com.ar/anuario/festo\\_actuadores](http://www.editores.com.ar/anuario/festo_actuadores)

### Poderoso cilindro de carrera larga ESBF: posicionamiento poderoso, rápido y preciso

Perfecto para el posicionamiento de todo tipo de aplicaciones industriales: el cilindro eléctrico ESBF de Festo con aspecto limpio. Este cilindro excepcionalmente poderoso, con capacidad de 17 kilonewtons, tiene una carrera de hasta 1.500 milímetros y una velocidad de 1,35 metros por segundo. Su vida útil es equivalente a una distancia de marcha de aproximadamente 10.000 kilómetros.

El cilindro eléctrico ESBF es una unidad lineal mecánica con vástago. El conjunto de accionamiento está compuesto por un husillo eléctrico que transforma el movimiento giratorio del motor en un movimiento lineal del vástago. Este cilindro eléctrico cumple con la norma ISO 15552.

Gracias a las tres variantes de husillo de bolas, este cilindro eléctrico se adapta con facilidad a los distintos posicionamientos, ya sea en la industria automotriz, las tecnologías de empaquetado y ensamblado, para sujetar, agarrar o cortar, o demás aplicaciones. Una amplia selección de variantes de vástago de pistón y accesorios de función ofrecen a los usuarios opciones casi ilimitadas.

### Ventajas

El posicionamiento con el cilindro eléctrico ESBF, con su husillo de bolas, ofrece muchas posibilidades. Por ejemplo, existe una opción de motores y controladores que permiten el posicionamiento libre, cualquier perfil de viaje deseado y velocidades definidas. Las posiciones son detectadas y evaluadas por sensores. Otras ventajas son la fácil conexión a sistemas de control de mayor nivel y el montaje de motores universales en una configuración paralela o axial.

### Beneficios adicionales

- Gran protección anticorrosiva
- Clase de protección IP 65
- Vástago prolongado
- Lubricante NSF-H1
- Amplia gama de accesorios

Posicionamiento poderoso, rápido y preciso: el cilindro eléctrico ESBF. Alto rendimiento con una capacidad de 17 kilonewtons y una carrera de 1.500 milímetros

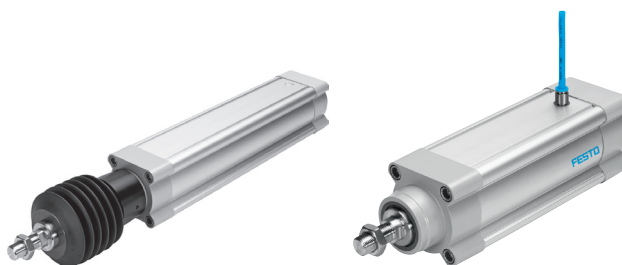


### Utilización posible en entornos difíciles, gracias al fuelle EADB

El conjunto de fuelles es un sistema exento de fugas. El aire de alimentación y descarga del conjunto es común a través de un taladro de compensación de presión 1, para evitar la aspiración de fluidos no deseados. Esta solución protege el vástago, la junta y la culata frente a fluidos diversos como, por ejemplo polvo, virutas, aceite, grasa y gasolina.

### Utilización posible en entornos mojados, gracias a clase de protección IP 65

El cilindro eléctrico con IP 65 cumple los criterios de la norma IEC 60529. La presión se compensa a través de un taladro que se encuentra en la camisa del cilindro. De esta manera, se evita que se produzca vacío o presión dentro del cilindro. Adicionalmente, también se evita la aspiración no deseada de otros medios.



La presión se compensa a través de un taladro que se encuentra en la camisa del cilindro.

El conjunto de fuelles es un sistema exento de fugas que protege el vástago, la junta y la culata frente a fluidos diversos



# FESTO

0810-555-FESTO (33786) | [www.festo.com.ar/electrico](http://www.festo.com.ar/electrico)

