

Las claves de sostenibilidad en una empresa que fabrica cables

La empresa Cimet-Optel, fabricante de cables y conductores de energía y telecomunicaciones, lleva adelante un programa de sostenibilidad que permea en toda la cadena de valor.



Cimet
www.cimet.com

Los recursos naturales son finitos, con lo cual, cualquier emprendimiento que se valga de ellos debe asumir la responsabilidad de estar utilizando materiales que eventualmente se agotarán. Un uso indebido conducirá a perjudicar el medioambiente en el corto, mediano y largo plazo, asimismo, afectará a la humanidad actual y a las generaciones futuras.

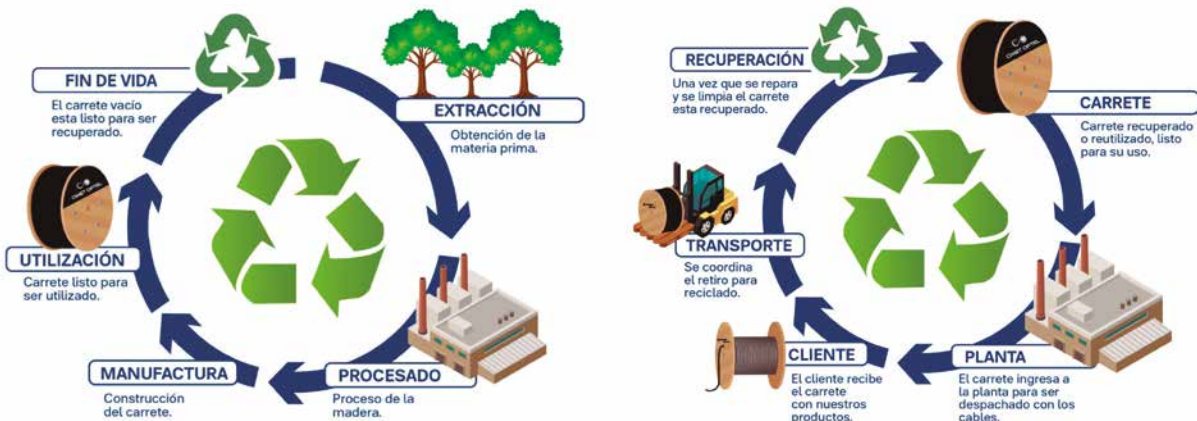
En el marco de esta realidad ineludible, las empresas llevan adelante programas de sostenibilidad, entendida esta como una política que se relaciona con la forma en que se enfrenta un negocio, resolviendo con responsabilidad las necesidades presentes sin comprometer el futuro. La sostenibilidad resulta en beneficios para el ambiente, pero también para el negocio, porque el cuidado hace posible el éxito y continuidad de la actividad productiva.

La sostenibilidad resulta en beneficios para el ambiente, pero también para el negocio, porque el cuidado hace posible el éxito y continuidad de la actividad productiva

La empresa Cimet-Optel, fabricante de cables y conductores de energía y telecomunicaciones, lleva adelante un programa de sostenibilidad que permea en toda la cadena de valor. El objetivo es desarrollar productos que satisfagan dos requisitos: las necesidades de los clientes y que tengan un mínimo impacto sobre el ambiente durante su ciclo de vida; la clave para lograrlo es justamente este último punto: un análisis acertado sobre el ciclo de vida de los productos.

Análisis de ciclo de vida

El análisis de ciclo de vida de los productos consiste en medir el impacto ambiental de un producto, examinar todas las etapas de producción desde la extracción de la materia prima hasta la disposición final.



Recupero de carretes

Las principales acciones que se efectúan son las siguientes:

- » selección de materias primas con menos contaminantes para el revestimiento de cables y conexiones;
- » control estricto de los procesos internos con el fin de evitar contaminación en los sitios;
- » identificación de componentes que se pueden reciclar al final de su ciclo de vida;
- » programa de recupero de carretes con el objetivo de evitar la tala de árboles.

Siguiendo el programa, solamente durante 2019, la empresa fue capaz de reciclar 99.862 kg de maderas, que implicaban 433 bobinas y 465 árboles.

Recupero de carretes

Cimet-Optel cuenta con un servicio de recuperación de carretes de madera en los que entrega sus cables. La empresa promueve la devolución de carretes, ofreciendo facilidades para quienes estén en la Ciudad de Buenos Aires, cualquier provincia o incluso el exterior del país.

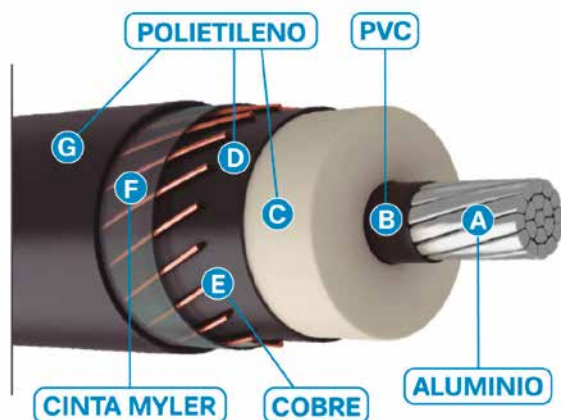
La empresa promueve la devolución de carretes, ofreciendo facilidades para quienes estén en la Ciudad de Buenos Aires, cualquier provincia o incluso el exterior del país

“Devolver los carretes es bueno para todos”, dice la empresa, y lo justifica de la siguiente manera:

- » es bueno para el ambiente porque entran nuevamente en circulación, evitando que se conviertan en residuos y reduciendo el consumo de madera;
- » es bueno para clientes porque ahorran espacio y gastos de almacenamiento,
- » y es bueno para Cimet-Optel porque reduce la necesidad de usar nuevos carretes.

Los beneficios de reciclar son preservación de los recursos naturales; ahorro de energía; ahorro económico; disminución de la generación de residuos sólidos.

“Devolver los carretes es bueno para todos”, dice la empresa



Componentes reciclables de conductores eléctricos

Recupero de componentes de conductores eléctricos

La empresa de cables también cuenta con protocolos para devolver los componentes de los cables para su reutilización, lo cual significa que estos entren nuevamente en circulación generando un doble efecto: evitar que se conviertan en residuos y reducir el consumo de metal y PVC.

Los componentes que se pueden reciclar son el polietileno, el PVC, la cinta myler, el cobre, el aluminio

Los componentes que se pueden reciclar son el polietileno, el PVC, la cinta myler, el cobre, el aluminio.

Asimismo, evita a toda costa la quema del recubrimiento, porque quemar los envoltorios, la vaina, etc. genera emisiones que contaminan la atmósfera, y evita también arrojar el material que se pela (PVC, polietileno) en los cursos de agua, porque de otra manera se contaminarían los cursos de agua con químicos que se desprenden de estos componentes. ■



Recupero de componentes de conductores eléctricos

Asimismo, evita a toda costa la quema del recubrimiento, porque quemar los envoltorios, la vaina, etc. genera emisiones que contaminan la atmósfera, y evita también arrojar el material que se pela (PVC, polietileno) en los cursos de agua