



¡Ya empieza! 20 y 21 de mayo,
foro en Jujuy

Pág. **6**



Tableros configurables
de máxima seguridad

Pág. **14**



CAREM, torio y la
encrucijada nuclear

Pág. **26**



El increíble aislador de
señales IS menguante

Pág. **54**

NÖLLMED



NÖLLMED
Soluciones eléctricas



Logstrup

CENTRO DE CONTROL DE
MOTORES LOGSTRUP
Proyecto Eramine



CONSULTE
PARA ARMARLO USTED MISMO

20 Y 21 MAYO | 2026

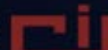
San Salvador de Jujuy

📍 Infinito por descubrir Centro de Innovación Educativa



ORGANIZAN

ingeniería ELÉCTRICA



Dos días para debatir los desafíos de la **infraestructura eléctrica** en la era del **Litio**.

DÍA 1

Infraestructura para el auge minero y el desarrollo regional

El desafío del transporte: potencial solar de Jujuy vs capacidad de líneas

Distribución eléctrica: modernización y marco regulatorio

Desafíos de la ingeniería y tecnología en la Puna

La Nueva Matriz: innovación, solar y almacenamiento

DÍA 2

Transición energética y desarrollo productivo

Seguridad eléctrica y normativa: el respaldo para una industria de clase mundial

Sinergia Minería-Energía: infraestructura eléctrica para la producción de Litio

Talento Jujeño y del NOA: el motor humano detrás de la energía

Mesa de liderazgo regional: el NOA como polo energético del país

Sponsors DIAMANTE



GreenFusion



FLUKE



NÖLLMED



Transnoa



Apoyos Institucionales

AADECA

Asociación Argentina de Control Automático

ASOCIACION ARGENTINA DE LUMINOTECNIA



CADIEEL

COLEGIO DE INGENIEROS DE JUJUY

CI



FADIE

FEDERACION ARGENTINA DE LA INDUSTRIA E I+D+D+D



UCASAL



SALTA

Staff

Director: Jorge Menéndez

Director comercial: Emiliano Menéndez

Administración: Andrea Casagrande

Redacción: Alejandra Bocchio

Maquetación: Erika Romero

Desarrollo digital: Francisco Cotrina

Revista propiedad de



EDITORES SRL

CABA, Argentina

consultas@editores.com.ar

www.editores.com.ar

R. N. P. I.: 5352518

I. S. S. N.: 16675169

Los artículos y comentarios firmados reflejan exclusivamente la opinión de sus autores. Su publicación en este medio no implica que EDITORES SRL comparta los conceptos allí vertidos. Está prohibida la reproducción total o parcial de los artículos publicados en esta revista por cualquier medio gráfico, radial, televisivo, magnético, informático, internet, etc.

La nota de tapa responde a la propuesta de la empresa Nöllmann: tableros y CCM a prueba de arco interno avalados por la trayectoria de la empresa y por la normativa internacional más exigente para las industrias. Se trata de una entre tantas otras propuestas que se presentarán en el marco del Foro de Ingeniería Ecléctica Jujuy 2026 que se llevará a cabo los próximos 20 y 21 de mayo. En esta edición, toda la información sobre ese evento y cómo seguirlo a distancia.

El artículo de Wika sobre operaciones con hexafluoruro de azufre es otra de las presentaciones que tendrán lugar en el mismo marco que, entre otros debates, busca poner sobre la mesa la encrucijada ante la que se encuentra la provincia de los siete colores: Jujuy puede pasar de proveedor de minerales a actor clave en la generación de energía, incluso nuclear, tal como plantea el Ing. Néstor Aguirre en su artículo. Néstor, además, es uno de los mayores impulsores del Foro.

Más allá del NOA, esta edición llega hasta la serranía cordobesa con el aporte de FEDECOR y la renovación de su comisión directiva, siempre destacada como Federación modelo a nivel nacional.

Empresas del sector energético también dicen "Presente", junto a una seguidilla de escritos sobre productos, servicios o explicaciones técnicas que pretenden llegar a los interesados de toda la Argentina y, también, el mundo. Finder vuelve a apostar a su línea de interruptores horarios para demostrar que sabe hacer mucho más que relés. Licia ahonda en nociones vinculadas a la corrección del factor de potencia. Reflex expone un kilovoltímetro portátil para mediciones de alta tensión en campo. P4C se enorgullece por su nueva vía de información actualizada a través de Whatsapp. IMSA explica qué hace que un cable sea de buena calidad y cómo diferenciarlo de uno defectuoso. KDK Argentina apunta a la industria alimenticia con toda una gama de opciones de medición de nivel para sus diversos procesos y recipientes.

Por último, la segunda entrega del Ing. Mirko Torrez Contreras sobre la historia del aislador de señales manguante IS, esta vez, sobre el periodo de 1990 a 2005.

¡Que disfrute de la lectura!

Congresos y exposiciones

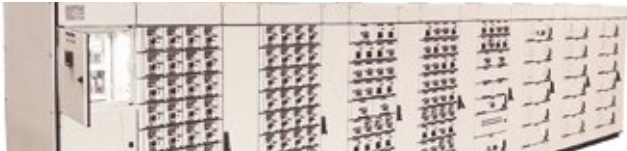
¡Ya empieza! 20 y 21 de mayo, foro en Jujuy
Foro de Ingeniería Eléctrica Jujuy

Pág. 6

Descripción de productos

Tableros configurables de máxima seguridad
Nöllmed

Pág. 14



Artículo técnico

Corrección del factor de potencia: algunos
conceptos clave

Pág. 18

Locia

Descripción de productos

La inversión que diferencia al profesional del
improvisado

Pág. 20

IMSA

Descripción de productos

A tal hora, en tal lugar: control total y fácil de
programar

Pág. 24

Finder



Opinión

CAREM, torio y la encrucijada nuclear
Ing. Néstor Aguirre

Pág. 26

Noticia

Invitación a unirse: en un WhatsApp, toda la info
P4C

Pág. 30

Descripción de productos

Operaciones con SF6: llenado, filtración, recupe-
ración, evacuación y ventilación controladas

Pág. 32

Wika

Aplicación

Medición de nivel en la industria alimenticia
KDK Argentina

Pág. 38



Noticias

Nuevas autoridades en Córdoba
FEDECOR

Pág. 48

Descripción de productos

Alta tensión en campo
Reflex

Pág. 50

Artículo técnico

El increíble aislador de señales IS menguante
Mirko Torrez Contreras

Pág. 54



Opciones para leer Ingeniería Eléctrica



Edición de la revista en nuestro sitio web, con un
formato pensado para poder leer cómodamente
online y descargar artículos específicos en pdf
www.editores.com.ar/revistas/ie/421

HTML

Descargue la edición completa de
Ingeniería Eléctrica 421 en formato PDF.
Si desea una versión en alta calidad para impresión,
solicítela a: grafica@editores.com.ar

PDF

I.M.S.A.

CONDUCTORES ELÉCTRICOS

PLASTIX CF



LA SEGURIDAD QUE TU FAMILIA MERECE



Extra flexible y deslizante.



No propaga la llama.



100% Cobre

Consejo editorial

Ing. Alberto Farina, Téc. Carlos Corbella, Ing. Carlos Foligna, Téc. Christian Ambrogio, Ing. Ezequiel Turletto, Téc. Felipe Sorrentino, Ing. Fernando Molina, Téc. Francisco Lasstra, Téc. Guillermo Valdettaro, Ing. Jorge González, Ing. Luis Buresti, Ing. Miguel Maduri, Ing. Mirko Torrez Contreas, Ing. Patricio Donato, Ing. Raúl González, Ing. Ricardo Berizzo e Ing. Rubén Levy

Opciones para leer Ingeniería Eléctrica

PDF

Descargue la edición completa de Ingeniería Eléctrica 421 en formato PDF. Si desea una versión en alta calidad para impresión, solicítela a: grafica@editores.com.ar

HTML

Edición de la revista en nuestro sitio web, con un formato pensado para poder leer cómodamente online y descargar artículos específicos en pdf www.editores.com.ar/revistas/ie/421

NÖLLMED



NÖLLMED Soluciones eléctricas

logstrup CENTRO DE CONTROL DE MOTORES LOGSTRUP Proyecto Eramine

CONSULTE
PARA ARMARLO USTED MISMO

Redes sociales



@editoresonline



@editoresonline



@editoresonline

Glosario de siglas

AADECA: Asociación Argentina de Control Automático
AADL: Asociación Argentina de Luminotecnica
AEA: Asociación Electrotécnica Argentina
APUAYE: Asociación de Profesionales Universitarios del Agua y la Energía Eléctrica
CA: corriente alterna
CADIEEL: Cámara Argentina de Industrias Electrónicas, Electromecánicas y Luminotécnicas
CAREM: Central Argentina de Elementos Modulares
CC: corriente continua
CCM: centro de control de motores
CEO: Chief Executive Officer, 'director/a ejecutivo/a'
CFP: corrección del factor de potencia
CJ: Colegio de Ingenieros de Jujuy
CIP: Cleaning in Place, 'limpieza in situ'
CNEA: Comisión Nacional de Energía Atómica
COPAIPA: Consejo Profesional de Agrimensores, Ingenieros y Profesionales Afines
DIN: Deutsches Institut für Normung, 'Instituto Alemán de Normalización'
EDESA: Empresa Distribuidora de Electricidad de Salta
EHEDG: European Hygienic Engineering & Design Group, 'Grupo Europeo de Ingeniería y Diseño Higiénico'
EJESA: Empresa Jujeña de Energía SA
ERSeP: Ente Regulador de Servicios Públicos, de Córdoba
E/S: entrada/salida
FDA: Food and Drug Administration, 'Administración de Alimentos y Medicamentos', de Estados Unidos
FADIE: Federación Argentina de Ingeniería Especializada
FEDECOR: Federación de Electricistas de Córdoba
FIE: Foro de Ingeniería Eléctrica
GIS: Gas Insulated Switchgear, 'aparato aislada en gas'
HF: Halogen Free, 'libre de halógenos'
ICAPE: Instituto de Capacitación de Energía
IEC: International Electrotechnical Commission, 'Comisión Electrotécnica Internacional'
IMPSA: Industrias Metalúrgicas Pescarmonsa SAICYF
INVAP: Investigación Aplicada

IoT: Internet of Things, 'Internet de las cosas'
IP: Ingress Protection, 'grado de protección'
IP: Internet Protocol, 'protocolo de internet'
IRAM: Instituto Argentino de Normalización y Certificación
IRAM NM: IRAM Norma Mercosur
IS: Intrinsic Safety, 'seguridad intrínseca'
LED: Light Emitting Diode, 'diodo emisor de luz'
NFC: Near Field Communication, 'comunicación de campo cercano'
NOA: Noroeste argentino
PPA: Power Purchase Agreement, 'contrato de compraventa de energía'
PVC: Polyvinyl Chloride, 'cloruro de polivinilo'
PWM: Pulse With Modulation, 'modulación por ancho de pulsos'
RIGI: Régimen de Incentivo para Grandes Inversiones
RTD: Resistive Temperature Device, 'detector de temperatura resistivo'
SA: sociedad anónima
SADI: Sistema Argentino de Interconexión
SAS: sociedad por acciones simplificada
SEGEMAR: Servicio Geológico Minero Argentino
SIP: Sterilization in Place, 'esterilización in situ'
SMR: Small Modular Reactors, 'reactores modulares pequeños'
SNMP: Simple Network Management Protocol, 'protocolo siempre de administración'
SRL: sociedad de responsabilidad limitada
SUSEPU: Superintendencia de Servicios Públicos y Otras Concesiones
TCP: Transmission Control Protocol, 'protocolo de control de transmisión'
UCASAL: Universidad Católica de Salta
UCSE: Universidad Católica de Santiago del Estero
UNJU: Universidad Nacional de Jujuy
VAD: valor agregado de distribución
WHG: Wasserhaushaltsgesetz, 'Ley de Gestión de Recursos Hídricos', de Alemania



- 01 Aparatos de maniobra
- 02 Protecciones, relevos térmicos, guardamotores, seccionadores, bases nh
- 03 Electrónica industrial y domiciliaria
- 04 Comando y señalización



Categoría

01

Aparatos de maniobra

Contactores

Contactores especiales

Accesorios

Arrancadores estrella-triángulo

Casetinas

Producto destacado



CONTACTOR EC

10, 12, 16
y 22 amper

Garantía 2 años

Producto Certificado
Bajo Norma IEC 60947



La mejor relación
precio- calidad del mercado

Tel. +54 1142090670
ventas@montero.com.ar



www.montero.com.ar

¡Ya empieza! 20 y 21 de mayo, foro en Jujuy

Foro de Ingeniería Eléctrica Jujuy 2026
"Diseñando el futuro energético de
Argentina".

Foro de Ingeniería Eléctrica
Jujuy 2026
fie.editores.com.ar

Glosario de siglas

- » AADECA: Asociación Argentina de Control Automático
- » AADL: Asociación Argentina de Luminotecnia
- » EA: Asociación Electrotécnica Argentina
- » APUAYE: Asociación de Profesionales Universitarios del Agua y la Energía Eléctrica
- » CADIEEL: Cámara Argentina de Industrias Electrónicas, Electromecánicas y Luminotécnicas
- » CEO: *Chief Executive Officer*, 'director/a ejecutivo/a'
- » CIJ: Colegio de Ingenieros de Jujuy
- » COPAIPA: Consejo Profesional de Agrimensores, Ingenieros y Profesiones Afines
- » EDESA: Empresa Distribuidora de Electricidad de Salta
- » EJESA: Empresa Jujeña de Energía SA
- » FADIE: Federación Argentina de Ingeniería Especializada
- » FIE: Foro de Ingeniería Eléctrica
- » GIS: *Gas Insulated Switchgear*, 'aparato aislada en gas'
- » ICAPE: Instituto de Capacitación de Energía
- » NOA: Noroeste argentino
- » SADI: Sistema Argentino de Interconexión
- » SAS: sociedad por acciones simplificada
- » SRL: sociedad de responsabilidad limitada
- » SUSEPU: Superintendencia de Servicios Públicas y Otras Concesiones
- » UCASAL: Universidad Católica de Salta
- » UCSE: Universidad Católica de Santiago del Estero
- » UNJU: Universidad Nacional de Jujuy
- » VAD: valor agregado de distribución

URL estable: <https://www.editores.com.ar/node/8525>

Tras varios meses de coordinación entre entidades energéticas de distinto alcance, rango y sector, y en vísperas de la fecha tan esperada, los próximos 20 y 21 de mayo finalmente tendrá lugar el Foro de Ingeniería Eléctrica Jujuy 2026 que abrirá sus puertas en Infinito por Descubrir, en San Salvador de Jujuy.

El encuentro, organizado por Editores SRL junto al Gobierno de Jujuy, la Secretaría de Energía de Jujuy, APUAYE, ICAPE y el Colegio de Ingenieros de Jujuy, suma además el auspicio de entidades referentes y el patrocinio de empresas.

Vale mencionar al Comité de Organización: Ing. Pablo Quinteros, director de Transporte y Distribución de Energía de Jujuy, e Ing. Néstor Aguirre, secretario Comisión Directiva Seccional NOA de APUAYE; junto a Emiliano Menéndez, de Editores SRL y los ingenieros e ingenieras Daniel Subelza, jefe de Mantenimiento Zona Jujuy de Transnoa; Ing. Luis González, de Wiring; Marcelo Pariente, gerente del Colegio de Ingenieros de Jujuy; Luis Ángel González, gerente general de Wiring; Pablo F. Mendivil; Daniel Nieto, profesor de UNJu; Martín Lozano, de 4 Domos; Roxana Suruguay, gestora energética en implementación de energías renovables; Lila Rodríguez, CEO de Enerjuy Solar; Víctor Claros, gerente de Kanva; Alfredo Contreras, de Esmel, y Esc. Mario Pizarro, secretario de Energía de Jujuy.

*Suma además el auspicio de entidades
referentes y el patrocinio de empresas*

Auspiciantes y patrocinadores

- » Instituciones auspiciantes: AADECA, AADL, AEA, APUAYE, CADIEEL, CIJ, Colegio de Ingenieros de Tierra del Fuego, Consejo Profesional de la Ingeniería de La Rioja, FADIE, ICAPE, UCASAL, UCSE, la Facultad de Ingeniería de UNJU y el Gobierno de Salta.
- » Empresas patrocinadoras: Electrocomponentes, Motores Dafa, Enersys, Fammie Fami, Green Fusion, Leyden, Fluke, Micro Control, Nöllmed, Wika, Kanva, S&C, Transnoa y Wiring.

Tanto unos como otros demuestran que el Foro de Ingeniería Eléctrica Jujuy 2026 no se limita al interés de la provincia de la botita, sino que atrae a profesionales de todo el NOA y se prueba relevante para el país en su conjunto.

La agenda

A continuación, la agenda de temas y disertantes ya confirmados. Nótese que cada bloque incluye representantes de las áreas de gobierno, academia, empresarial, etc. como directores de energía del NOA, representantes técnicos del parque solar Cauchari, expertos de AEA, decanos de las facultades de ingeniería, y muchos más. Todos y cada uno de los panelistas del Foro de Ingeniería Eléctrica Jujuy 2026.

Descargar agenda completa: <https://jujuy.fie.editores.com.ar/agenda-preliminar-2026.pdf>

[Descargar agenda completa](#)

Primera jornada: Miércoles 20 de Mayo.

Eje: infraestructura para el auge minero y el desarrollo regional

Hora	Bloque	Temas principales y panelistas
08:30	Acreditación	Entrega de materiales y credenciales.
09:00	Acto de inauguración	A cargo de autoridades provinciales, nacionales y cámaras del sector
09:15	Bloque 1: "El desafío del transporte: potencial solar de Jujuy vs. la capacidad de líneas" Moderación: Ing. Pablo Quinteros, director de Transporte y Distribución de Energía de Jujuy	Caso de éxito: Cauchari. Puntos críticos y saturación de líneas: SADI en el NOA. Proyectos de ampliación y el rol de las transportistas. Financiamiento de obras en el nuevo marco económico. Panelistas: • Esc. Mario Pizarro, secretario de Energía de Jujuy • Ing. Máximo Forns, gerente de Operaciones de Transnoa • Ing. Martín Altamirano, director de O&M Cauchari Solar
10:30	"Pilar del sistema de transporte eléctrico regional"	Ing. Daniel Subelza, jefe de mantenimiento de la zona Jujuy de Transnoa
11:00	Coffee break	Espacio de <i>networking</i> en el área de stands
11:30	Bloque 2: "Distribución eléctrica: modernización y marco regulatorio" Moderación: Ing. Pablo Quinteros, director de Transporte y Distribución de Energía de Jujuy	Impacto de la Res. 400/2025: cuadros tarifarios y sostenibilidad del VAD. Automatización de redes urbanas y mantenimiento predictivo. Digitalización del servicio y mejora de la experiencia del usuario final Panelistas: • Inga. Roxana Suruguay, gestora energética • Ing. Rodrigo Ces Gómez, gerente comercial de EJESA • Ing. Guillermo Cheli, gerente técnico de SUSEPU

12:30	“Soluciones tecnológicas para el uso eficiente del gas SF6”	Ing. Leonardo Carrasco, gerente de Ventas de Wika Argentina
13:00	Receso de almuerzo	Almuerzo libre y <i>networking</i> .
14:00	Bloque 3: “Desafíos de la ingeniería y tecnología en la Puna: altitud, clima extremo y logística de recursos” Moderación: Ing. Alfredo Contreras, titular de Esymel	Soluciones GIS para climas extremos y altura. Logística, montaje electromecánico, materiales y equipamiento de alto rendimiento para la Puna jujeña. Panelistas: • Ing. Luis González, titular de Wiring Corp. Jujuy • Ing. Benjamín Dahrouge, operaciones en EDESA • Ings. Carlos Sole y Fabián García, de Exar
15:00	“Herramientas Uni-t para generación y distribución de energía”	Ing. Rafael Charro, gerente técnico regional de Uni-t
15:30	“Shelters y tableros antiarco: robustez y seguridad para la Puna”	ET. Guillermo Valdetaro, representante de Nöllmed
16:00	Coffee break	Espacio de <i>networking</i> en el área de stands
16:30	Bloque 4: “La nueva matriz: innovación, solar y almacenamiento” Moderación: Ing. Roxana Suruguay, gestora energética	Pequeños parques solares para comunidades aisladas e industria. <i>Smart grids</i> y generación distribuida: mitigación del ruido en línea y estabilidad. Sistemas BESS: el rol de las baterías en la gestión de la intermitencia. Hidrógeno verde. Panelistas: • Ing. Marcelo Nieder, director provincial de Desarrollo de Energías Renovables y Eficiencia Energética • Lila Rodriguez, CEO de Enerjuy Solar SAS • Yamil Haye, Green Fusion • Ing. Víctor Claros, gerente general de Kanva
17:30	Fin de la primera jornada	

Segunda jornada: Jueves 21 de Mayo.

Eje: transición energética y desarrollo productivo

Hora	Bloque	Temas principales y panelistas
09:00	Bloque 5: “Seguridad eléctrica y normativa: el respaldo para una industria de clase mundial” Moderación: Ing. Víctor Claros, gerente general de Kanva	Resolución 900 (SRT). Normativas AEA para minería e industria. Seguridad en obra. Ley de Seguridad Eléctrica. Panelistas: • Mg. Ing. Carlos Manili, vicepresidente segundo de AEA • Ing. Néstor Aguirre, Secr. Com. Dir. de la seccional NOA de APUAYE • Ing. Horacio Dagum, auditor de instalaciones eléctricas A3 AEA, representante de COPAIPA en OE-11 AEA
10:00	“Curva I-IV: diagnóstico y prevención de pérdidas en sistemas fotovoltaicos”	Ing. Eugenio Khrushchov, gerente de ventas de canales de Cono Sur, de Fluke
10:30	“Correcta elección de baterías estacionarias”	Ing. Javier Farina, gerente de Márketing y Ventas, de Enersys
11:00	Coffee break	Espacio de <i>networking</i> en área de stands.

11:30	Bloque 6: "Sinergia minería, energía e infraestructura eléctrica para la producción de litio" Moderación: Ing. Luis González, titular de Wiring Corp. Jujuy	Necesidades de infraestructura eléctrica dedicada para proyectos mineros. Litio verde, ¿realidad, meta o transición? Descarbonización y electromovilidad. Licencia social y sustentabilidad. Panelistas: • Ing. Guillermo Valdez, COO Sales de Jujuy, Río Tinto • Ings. Carlos Sole y Fabián García, Exar • Raúl Regalado, Gangfeng, Proyecto Mariana • Ing. César Martinini, Mansfield
12:15	"Calidad de energía: impacto en infraestructura eléctrica"	Ing. Víctor Claros, gerente general de Kanva
12:45	"Instalaciones eléctricas subterráneas con caños flexibles de PEAD Argeflex FS"	Lic. Martín Munoa, Planificación Estratégica en Micro Control
13:00	Receso de almuerzo	Almuerzo libre y <i>networking</i>
14:00	Bloque 7: "Talento jujeño y del NOA: El motor humano detrás de la energía" Moderación: Ing. Daniel Nieto, profesor UNJU, consultor privado sobre energía	Brecha de talentos y la urgencia de la carrera de Ingeniería Eléctrica en Jujuy. Capacitación y retención de nuevos perfiles para la transición energética. Impulso de vocaciones STEM y el rol clave de la diversidad. Panelistas: • Mg. Ing. Mario Bonillo, rector de la UNJU • Ing. Luis Alejandro Vargas, decano de la Facultad de Ingeniería de la UNJU • Ing. Guillermina Nievas, decana de la Facultad de Ingeniería de la UCASAL • Ing. Sergio Aramayo, presidente del CIJ
15:00	<i>Coffee break</i>	Espacio de <i>networking</i> en área de stands.
15:15	Bloque 8: "Mesa de liderazgo regional: el NOA como polo energético del país" Moderación: Ing. Pablo Quinteros, director de Transporte y Distribución de Energía de Jujuy	Diálogo estratégico entre los directivos de energía de la región, a fin de coordinar políticas públicas que garanticen la estabilidad y el crecimiento del sector: integración energética, seguridad jurídica e incentivos para la inversión privada en el NOA. Panelistas: • Ing. Jorge Giubergia, director de Energía Eléctrica de Salta • Ing. Ezequiel Turletto, subsecretario de Infraestructura Eléctrica de Córdoba • Ing. Eduardo Román, gerente técnico de EJESA • Autoridades de Tucumán
15:45	Conclusiones y documento final	Presentación de las metas estratégicas del Foro
16:15	Cierre	Palabras finales de los organizadores.
16:30	Fin del evento	



¿Por qué ir al Foro?

Los recursos de la provincia de los Siete Colores auguran un futuro próspero que, en este presente, exige poner manos a la obra: la necesidad de sacar el máximo provecho de la energía solar y de minerales muy utilizados en esta era abren el debate sobre el presente y futuro de la normativa, la infraestructura, la educación profesional, etc. bajo el lema “Diseñando el futuro energético de Argentina”.

Presente y futuro de la normativa, la infraestructura, la educación profesional, etc.

La elección de la provincia responde a su rol protagonista en la vanguardia de la transición energética. Jujuy se ha consolidado como un laboratorio a cielo abierto donde convergen la generación solar a gran escala, la minería del litio y, crucialmente, los desafíos de su infraestructura.

El foro, de dos días de duración, estructurará sus debates en bloques temáticos diseñados para conectar estos desafíos estratégicos con las soluciones tecnológicas y de inversión que requiere el sector. ■■

DAFA
MOTORES ELECTRICOS

 @motoresdafa65

 @motoresdafa

Líderes en Motores Especiales



Soluciones en Movimiento para la Industria

Motores eléctricos blindados monofásicos de alto y bajo par de arranque | Motores blindados trifásicos
Amoladoras y pulidoras de banco | Bombas centrífugas | Motores a medida | Bobinados especiales | Reparaciones

Motores DAFA SRL

Tel +54 11 4654 7415 | Whatsapp +54 9 11 3326-5149 | motoresdafa@gmail.com | www.motoresdafa.com.ar

anpei MATERIALES
ELECTRICOS

MÁS INFO  ventas@anpei.com.ar
www.anpei.com.ar

ADELANTANDO EL FUTURO

La gama más moderna y completa en medición

HXE12DL



Medidor Monofásico
Residencial y Comercial

HXE34K



Medidor Trifásico
Comercial y Residencial

HXE110



Medidor Inteligente
Monofásico

HXE310



Medidor Inteligente
Trifásico Multitarifa

HXF300



Clase 0,5S
Medidor Trifásico
Indirecto Multitarifa

HXP100DII



Medidor Monofásico
Prepago

REFLEX

**Equipos para DIAGNÓSTICOS,
ENSAYOS, y LOCALIZACIÓN
de fallas en cables
de energía**



**VENTAS
CONTRASTES
SERVICIO TÉCNICO
ALQUILER DE EQUIPOS**

SISLOC-AT SRL

FRANCISCO BILBAO 5812 (C1440BFT) CABA - Argentina
(+54 11)4 635 1312 - info@reflex.com.ar

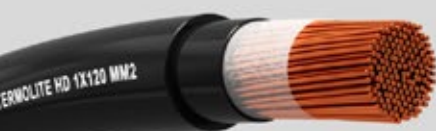
**HECHO EN
ARGENTINA**

www.reflex.com.ar



CIMET OPTEL
ENERGÍA QUE CONECTA

EFICIENCIA
Durabilidad
FLEXIBILIDAD
Resistencia
CONFIABILIDAD



cimet.com

Tableros configurables de máxima seguridad

Tableros y CCM a prueba de arco interno para baja tensión; tableros IoT y tableros de distribución de piso. Todos satisfacen IEC 61439-1-2.

Nöllmed
nollmann.com.ar

Tableros y CCM a prueba de arco interno

Los tableros a prueba de arco interno comenzaron a ganar protagonismo, tanto en el mercado, como en las normas, en función del grado de seguridad que ofrecen. En la actualidad, también aplicaciones de baja tensión exigen cada vez más ese requisito.

Un sistema modular integral que permite al usuario obtener un amplio rango de tableros y centros de control de motores.

La marca danesa Logstrup, disponible a través de la gestión de Nöllmed, cuenta precisamente con una gama completa de tableros a prueba de arco interno para baja tensión. El elemento característico es el sistema de control Omega, un sistema modular integral que permite al usuario obtener un amplio rango de tableros y centros de control de motores. Para dar una idea, por ejemplo, es posible diseñar tableros con hasta cuarenta unidades por sección y siempre con intercambiabilidad de distintos tipos de unidades; eso sumado



Centro de control de motores
Obra: Planta Piloto Minería Litio en el Altiplano

URL estable: <https://www.editores.com.ar/node/7479>

a la posibilidad de emplear componentes de distintos fabricantes y a la compatibilidad con ProfiBus y DeviceNet, da como resultado la fácil reconfiguración de unidades en funcionamiento, facilidad en las reparaciones y tiempos de inactividad reducidos al mínimo.

La seguridad queda garantizada por la satisfacción de estándares respectivos dictados por IEC 60439-1 y 61439-1,2, y las pruebas de arco interno según IEC 61641.

La seguridad queda garantizada por la satisfacción de estándares respectivos dictados por IEC 60439-1 y 61439-1,2, y las pruebas de arco interno según IEC 61641. Es decir, protección contra sección de arco, protección de arco por unidad, áreas de inspección termográficas y bloqueos mecánicos de seguridad integrados, cualquiera sea la configuración elegida. Asimismo, el sistema de envolvente provee firmeza y adaptabilidad a la vez, construido con perfil de cinco pliegos de alta resistencia de aluzinc de 2 mm de espesor y puertas de 1,5 o 2 mm de grosor.

El sistema de bus de barras es el responsable de la distribución eléctrica principal dentro del conjunto, y es uno de los elementos críticos que determinan la confiabilidad y seguridad operativas. En el caso del sistema Omega, este se puede ubicar en la parte superior o inferior del panel, con dos, tres o cuatro barras hasta 8.500 A; con barras de distribución hasta 1.600 A y protección de arco interno opcional.

Las configuraciones de las unidades se pueden adaptar a distintas aplicaciones. Las opciones disponibles son a) fijo; b) removible; c) en línea; d) extraíble; e) acceso frontal, y f) acceso posterior.

El sistema Omega se puede suministrar con sus componentes por separado o mecánicamente ensamblado, y es adecuado para un amplio es-



Sistema de control Omega a prueba de arco interno
Cliente: Axión CCM RIM 8 Logstrup

pectro de industrias, incluyendo química, farmacéutica, marítima, petroquímica, minera, centrales eléctricas, plantas de tratamiento de agua, servicios de construcción, papeleras, automotriz, etc. Sin ir más lejos, existe el ejemplo de aplicación en una planta piloto de la industria minera del litio en el Altiplano. Para el caso, se configuró un sistema de barras principal de 8.500 A, 363 kA; barras de distribución de 2.000 A, 220, y barras de distribución y sistema extraíble 1.800 A, 154 kA.

El sistema Omega se puede suministrar con sus componentes por separado o mecánicamente ensamblado, y es adecuado para un amplio espectro de industrias

Tableros protocolizados: IoT y distribución de piso

Además de los sistemas mencionados, otras opciones disponibles también protocolizadas bajo normas IEC 61439-1-2 incluyen el tablero IoT (Internet de las cosas, por sus siglas en inglés) y el tablero de distribución de piso.

En el primer caso, se trata de un tablero general con dos entradas y 42 salidas de termomagnéticas bi- o tripolares monitoreadas en forma local y remota, con servidor web incorporado.

El tablero de distribución de piso, por su parte, cuenta con dos entradas y tres salidas de interruptores compactos (caja moldeada de alta capacidad de ruptura) tetra- o tripolares monitoreados en forma local y remota.

Ambos equipos se pueden visualizar localmente a través de una pantalla HMI tanto la entrada como cada una de sus salidas, y suman comunicación vía protocolo SNMP o TCP IP.

Asimismo, cuentan con un módulo de protección para sobretensiones en caso de perturbaciones electromagnéticas en la red, y un sistema de montaje de termomagnéticas que permite la extracción en caliente (ideal para centros de cómputos), lo cual permite el cambio de circuitos trifásicos a monofásicos y el cambio de calibres de termomagnéticas con el tablero energizado corriendo un mínimo riesgo eléctrico.

Acerca de Logstrup

Logstrup, de origen danés, está presente en el mercado internacional del diseño y fabricación de sistemas de baja tensión desde hace más de cincuenta años. En el país, sus equipos están disponibles gracias a la gestión de Nöllmed que, además, añade los servicios de pre- y posventa apropiados para productos de esta envergadura. Con esta oferta, la también fabricante argentina Nöllmed completa su catálogo de soluciones para baja, media y alta tensión para todo tipo de aplicaciones. ■■

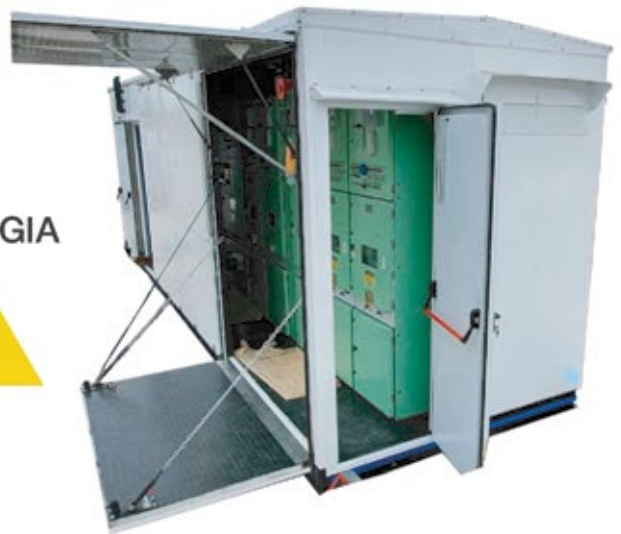


Tableros protocolizados bajo normas IEC 61439-1-2

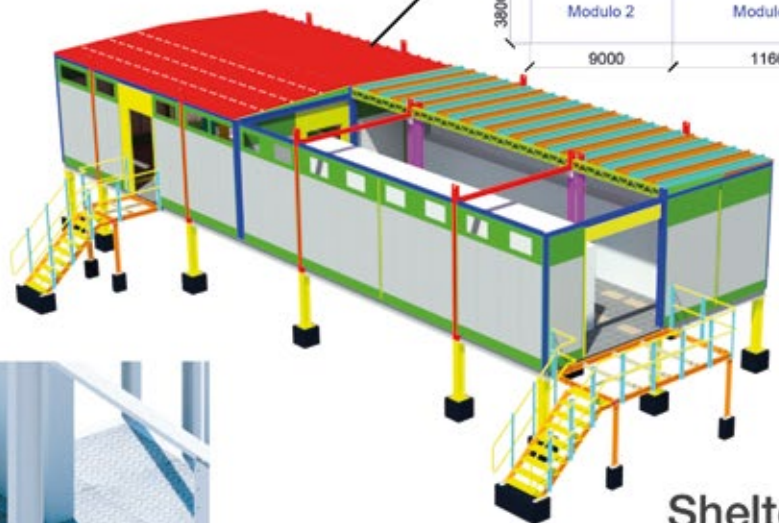
NÖLLMED



ENERGIA



3800	Modulo 3	Modulo 4
3800	Modulo 2	Modulo 1
	9000	11660



Shelters

Centros transportables de distribución de energía en baja y media tensión y telecomunicaciones para instalar a la intemperie

▶ Antivandálicos / Resistencia balística.

▶ Resistencias FR60 o FR120.

▶ Conexiones eléctricas y certificaciones diseñadas por el equipo de ingeniería en función del requerimiento del cliente.



Shelter para telecomunicaciones

▶ 12 Racks de 600 x 2100 x 600 mm
+ 4 A.A tipo Inrow

▶ Sistema de pasajes de cables Icotek



Paneles de alarma NÖLLMED TELEPRO®

Flexibles, funcionales y fiables, utilizados en los sistemas de automatización de protección y control.

▶ Con comunicación RS485 MODBUS/RTU, memoria de 1000 eventos y software de programación.

Corrección del factor de potencia: algunos conceptos clave

Como fabricante de dispositivos para la corrección del factor de potencia y equipamiento en general a favor de la calidad de la energía, Locia presenta algunos conceptos clave de la materia.

Locia
locia.com.ar

El aumento de la demanda de energía eléctrica y la conciencia sobre la necesidad de ahorrar energía están muy vigentes en estos días. También está aumentando la conciencia sobre la calidad de la energía y se implementará cada vez más la corrección del factor de potencia y la filtración armónica.

En la distribución de energía, en las redes de baja y media tensión, la corrección del factor de potencia se centra en el flujo de energía (coseno ϕ) y la optimización de la estabilidad de voltaje mediante la generación de potencia reactiva, con el fin de mejorar la calidad y confiabilidad del voltaje a nivel de distribución.

Glosario de siglas

» CFP: corrección del factor de potencia

URL estable: <https://www.editores.com.ar/node/8510>

La corrección del factor de potencia se centra en el flujo de energía (coseno ϕ) y la optimización de la estabilidad de voltaje mediante la generación de potencia reactiva

¿Cómo se genera el poder reactivo?

Cada carga eléctrica que funciona con campos magnéticos (motores, bobinas, transformadores, calentamiento por inducción, soldadura de arco, generadores) produce un grado variable de retardo eléctrico que se llama "inductancia". Este retardo de las cargas inductivas mantiene la corriente en la misma dirección (por ejemplo, positiva) durante un tiempo, aunque la tensión en sentido negativo trata de invertirla.

Este desfase entre corriente y tensión se mantiene, ambos con signos opuestos. Durante este tiempo, se produce y se devuelve a la red energía o potencia negativa. Cuando la corriente y la tensión vuelven a tener el mismo sentido, se necesita nuevamente la misma cantidad de energía para crear los campos magnéticos en las cargas inductivas.

Esta energía de inversión magnética se llama "potencia reactiva".

En redes de corriente alterna (50-60 Hz), este proceso se repite cincuenta o sesenta veces por segundo. Por lo tanto, una solución obvia es almacenar brevemente la energía de inversión magnética en capacitores y aliviar la red (línea de suministro) de esta energía reactiva.

Por esta razón, se instalan sistemas automáticos de compensación de potencia reactiva (desintonizados o convencionales) para cargas más grandes como maquinaria industrial. Estos sistemas consisten en un grupo de unidades de capacitores que pueden ser conectadas y desconectadas según sea necesario, y son controladas por un controlador de factor de potencia.

Se instalan sistemas automáticos de compensación de potencia reactiva (desintonizados o convencionales) para cargas más grandes como maquinaria industrial

Un coseno fi bajo tiene los siguientes resultados:

- » Mayor consumo de energía y costos.
- » Menor distribución de energía a través de la red.
- » Mayores pérdidas en los transformadores.
- » Aumento de la caída de voltaje en las redes de distribución de energía.

La mejora en el factor de potencia se puede mejorar de la siguiente manera:

- » Compensación de potencia reactiva con capacitores.
- » Compensación activa utilizando semiconductores.
- » Máquina síncrona sobreexcitada (motor o generador).

Tipos de corrección del factor de potencia (desintonizado o convencional):

- » Compensación individual o fija: cada productor de potencia reactiva se compensa individualmente.

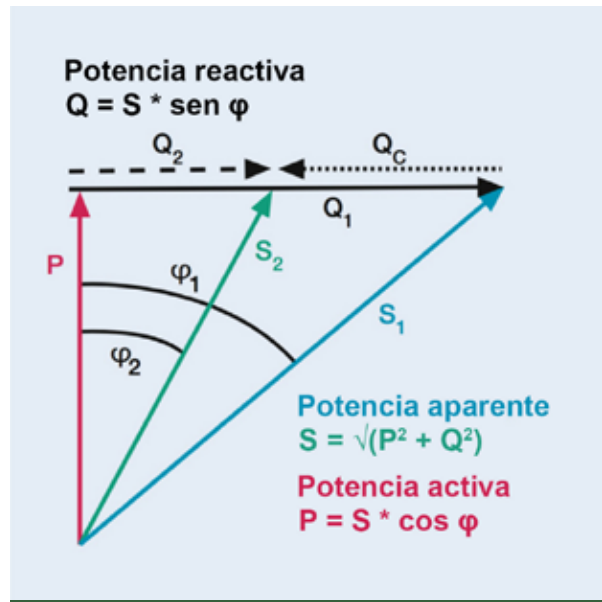


Figura 1

- » Compensación en grupo: los productores de potencia reactiva se conectan como grupo y se compensan en conjunto.
- » Compensación central o automática a través de un sistema de corrección del factor de potencia en un punto central.
- » Compensación mixta. ■

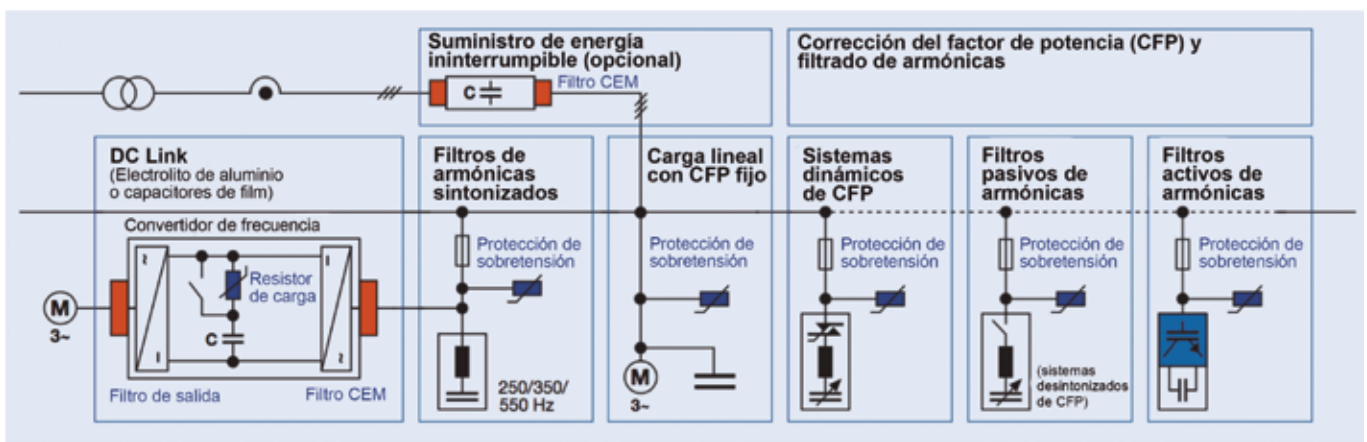


Figura 2

La inversión que diferencia al profesional del improvisado

IMSA Plastix HF e IMSA Plastix CF: opciones de calidad y construidos según normas que garantizan la seguridad de la instalación y la comodidad del instalador.

IMSA
imsa.com.ar

Plastix CF y Plastix HF son la inversión inteligente del instalador que entiende que su verdadero activo es su nombre y su matrícula.

La opción extraflexible: Plastix CF

IMSA Plastix CF se presenta como una herramienta que permite trabajar cuarenta por ciento más rápidamente sin sacrificar calidad.

El secreto está en tres pilares:

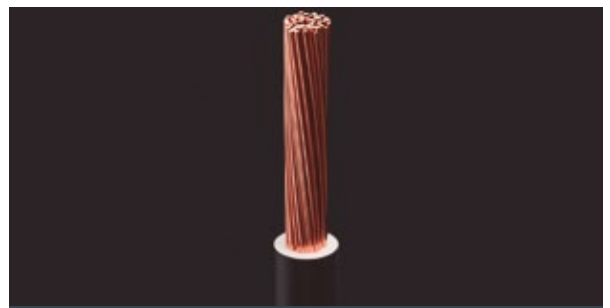
- » Cobre 99,9% puro: el cobre que utiliza IMSA es electrolítico de alta pureza, Clase 5. Esto quiere decir que se dobla sin quebrarse, conduce sin pérdidas, dura décadas sin degradarse, en contraposición a opciones más económicas en base a "aleaciones".
- » Flexibilidad que no cansa: cualquiera que haya pasado alguna vez cien metros de diez milímetros cuadrados por una cañería con curvas terminó con las manos doloridas. Por eso, este nuevo cable supera las exigencias de flexibilidad de las normas IRAM NM 247-3 e IEC 60227-3. Resultado: pasa suave, no pelea, no se enrosca.
- » Deslizamiento superior: el compuesto de PVC Noflamex, de IMSA, tiene una formulación que hace que el cable literalmente "patine" dentro de la cañería. Menos fricción equivale a menos esfuerzo y más productividad.

Formulación que hace que el cable literalmente "patine" dentro de la cañería

Glosario de siglas

- » AEA: Asociación Electrotécnica Argentina
- » HF: *Halogen Free*, 'libre de halógenos'
- » IEC: *International Electrotechnical Commission*, 'Comisión Electrotécnica Internacional'
- » IRAM: Instituto Argentino de Normalización y Certificación
- » IRAM NM: IRAM Norma Mercosur
- » PVC: *Polyvinyl Chloride*, 'cloruro de polivinilo'

URL estable: <https://www.editores.com.ar/node/8522>



Plastix CF



Plastix HF

La opción extrasegura: Plastix HF

La escena es conocida: el cliente pide "el cable más económico" entonces el instalador termina usando conductores que prometen cumplir normas pero que, en la práctica, se parten al doblarlos, la aislación se marca con el deslizamiento y a los seis meses el cliente llama porque hay problemas. ¿El resultado? Tiempo perdido por esa primera instalación y una reputación manchada.

El problema es más grave cuando esa escena se da en un hospital, una escuela, un shopping, donde los problemas por un producto defectuoso pueden derivar en pérdidas más lamentables.

La seguridad no se negocia. La normativa AEA y las reglamentaciones provinciales son cada vez más estrictas con instalaciones de alta concurrencia, y con razón, porque el ochenta por ciento de las muertes en incendios son por inhalación de gases tóxicos.

La opción Plastix HF (por Halogen Free, 'libre de halógenos') es la segura:

- » Emite humo claro que permite ver rutas de escape.
- » No libera gases tóxicos: las personas pueden respirar mientras evacúan.
- » No corroe equipos: en un data center o sala de servidores, esto vale millones.

No corroe equipos

Cuando un instalador firma un certificado de instalación eléctrica en un edificio público, no solo está garantizando que cumple normas. También está poniendo su nombre y su matrícula en nombre de la seguridad de cientos de personas.

Plastix HF cumple con IRAM 62267 y normativa AEA, y por eso da tranquilidad: en caso de emergencia, esa instalación no va a ser la causa de una tragedia.

Por qué elegir Plastix

Instalación con Plastix CF:

- » Extraflexible y deslizamiento superior: en una instalación de ochenta metros cuadrados se ahorran de tres a cuatro horas de trabajo.
- » NoFlamex: no propagación del fuego o retardo de llama.

Instalación con Plastix HF:

- » Cumplimiento de normas sin discusión: la obra se aprueba en la primera inspección
- » Cero reclamos postinstalación: cero viajes de revisión gratis
- » Nombre asociado a seguridad: más licitaciones ganadas

Un instalador que usa materiales de calidad se nota

Un instalador que usa materiales de calidad se nota. No solo por los productos en sí, sino por la calidad del trabajo que estos permiten hacer. Cuando un instalador termina una obra a tiempo, sin estrés, con tableros prolijos y cero problemas, transmite calidad y es recomendado. ■

PROTECCIÓN DE INSTALACIONES Y EQUIPOS



Dentro de la amplia gama de productos Finder existen productos específicos para la protección de instalaciones y equipos. Las aplicaciones de estos dispositivos son múltiples: desde la protección contra sobretensiones hasta la preservación del clima en el cuadro eléctrico. Descubre la serie Finder que mejor se adapta a tus necesidades.

SERIE 7P - DESCARGADORES DE SOBRETENSIONES (SPD)

La serie 7P consta de descargadores de sobretensiones tipo 1 + 2, tipo 1, tipo 2 y tipo 3. Estos dispositivos tienen las siguientes características:

- Adecuado para sistemas / aplicaciones de 230 V o 400 V
- Sistemas monofásicos o trifásicos
- Módulos reemplazables y vías de chispas
- Señalización con contacto remoto del estado del varistor en caso de defecto
- Montaje en riel DIN de 35 mm (EN 60715)



SERIE 50 - RELÉS PARA CIRCUITO IMPRESO CON CONTACTOS DE GUÍA FORZADA 8 A

La serie 50 Finder incluye relés con contactos de guía forzada con las siguientes características:

- 2 contactos conmutados
- 4 y 6 contactos variantes NO/NC
- Alto aislamiento entre contactos adyacentes.
- Aislamiento de 8 mm, 6 kV (1.2 / 50 μ s) entre bobina y contactos
- A prueba de flux: RT II, lavables (RT III)

Variantes con contactos de guía forzada disponible según EN 50205 Tipo B y EN 61810 Tipo A.



SERIE 70 - RELÉS DE CONTROL

La serie 70 de Finder incluye modelos multifunción que permiten el control de subtensión y sobretensión, secuencia de fase y fallo de fase.

Además, los dispositivos de esta serie se distinguen por:

- Modularidad, 17,5 o 35 mm de ancho
- Identificación clara e inmediata del estado a través de LED de colores

Montaje en riel DIN de 35 mm (EN 60715)



SERIE 7S - RELÉS MODULARES CON CONTACTOS DE GUÍA FORZADA DE 6 - 10 A

La serie 7S se compone de relés modulares con contactos de guía forzada para aplicaciones de seguridad SIL 2 / SIL 3.

Otras características técnicas:

- Contactos guiados de clase A (EN 61810-3 ex EN 50205)
- 2 contactos (1NO + 1 NC), 4 contactos (2 NO + 2 NC y 3 NO + 1 NC) o 6 contactos (4 NO + 2 NC)
- Montaje en riel DIN de 35 mm (EN 60715), 22,5 mm de ancho

Variante para aplicaciones ferroviarias disponible.





Tecnología confiable para redes de media tensión.

Con una nueva **planta productiva**, fortalecemos nuestra capacidad de diseño y fabricación, elevamos los estándares de calidad y consolidamos soluciones robustas que acompañan la evolución de la infraestructura eléctrica nacional.

Visítenos en nuestra nueva sede localizada en San Martín, Provincia de Buenos Aires.

- 📍 Alvear 2921 (B1650) San Martín, Prov. de Buenos Aires
- ☎ Tel.: +54 11 4635-5445
- ✉ Email: fami@fami.com.ar
- 📷 [fami_news](#)



ESPECIALISTAS EN SECCIONAMIENTO Y PROTECCIÓN
DESDE 1948 COMPROMETIDOS CON LA CALIDAD

S&C REPRESENTANTES Y LICENCIATARIOS DE
S&C ELECTRIC COMPANY

A tal hora, en tal lugar: control total y fácil de programar

Una gama completa de interruptores horarios con programación semanal y/o anual optimizada para la gestión de sistemas de iluminación y calefacción.

Finder
findernet.com



Los interruptores horarios sirven para optimizar la gestión de la carga a nivel diario, semanal o anual, o al amanecer o al atardecer. Los de la Serie 12 están diseñados para gestionar el encendido y apagado de la iluminación, tanto en edificios residenciales (casas o departamentos) como en zonas comunes de edificios y oficinas (jardines, garages), entradas y caminos de acceso. También se pueden usar en sistemas de riego, calefacción, aire acondicionado, vidrieras, carteles luminosos, puertas automáticas y, por supuesto, sistemas de alumbrado público.

También se pueden usar en sistemas de riego, calefacción, aire acondicionado

Glosario de siglas

- » NFC: *Near Field Communication*, 'comunicación de campo cercano'
- » PWM: *Pulse With Modulation*, 'modulación por ancho de pulsos'

URL estable: <https://www.editores.com.ar/node/8500>

En áreas públicas donde la programación es a través del teléfono inteligente, un solo operador puede cambiar la programación, evitando errores y la superposición de múltiples configuraciones.

En áreas públicas donde la programación es a través del teléfono inteligente, un solo operador puede cambiar la programación

La serie Finder 12 consta de interruptores horarios electromecánicos y analógicos/digitales que se pueden programar en modo "Clásico" mediante joystick, o modo "Inteligente" mediante teléfonos inteligentes con comunicación NFC:

- » Tipo 12.51, interruptor horario digital (estilo analógico), programación diaria/semanal
- » Tipo 12.81, interruptor astronómico digital
- » Tipo 12.61, interruptor horario digital, programación semanal (1CO)
- » Tipo 12.62, interruptor horario digital, programación semanal (2CO)
- » Tipo 12.A1, interruptor horario astronómico semanal (1CO)
- » Tipo 12.A2, interruptor horario astronómico semanal (2CO)
- » Tipo 12.A4, interruptor horario astronómico semanal. Esta opción es ideal para aplicaciones que requieren un nivel de luz variable; programable mediante teléfono inteligente con comunicación NFC, compatible con fuentes de alimentación/balastos con entradas 010 V o PWM.
- » Tipo 12.B2, interruptor horario astronómico anual, con Bluetooth o NFC
- » Tipo 12.C1, interruptor horario astronómico semanal con Bluetooth.

En áreas públicas donde la programación es a través del teléfono inteligente, un solo operador puede cambiar la programación

Herramientas de programación

Con la aplicación gratuita Finder Toolbox, compatible con sistemas Android e iOS, se pueden programar y guardar las configuraciones deseadas en pocos minutos.

Por ejemplo, se puede configurar y/o leer la configuración de dispositivos y modificar opciones en detalle según las necesidades. Además, la aplicación también permite guardar las configuraciones para después aplicarlas a otros dispositivos o compartirlas con otros usuarios.

A través de la misma app se puede enviar la información a un interruptor horario a través de Bluetooth o NFC... En rigor, Finder se jacta de ser la primera empresa del mundo en aplicar tecnología NFC para productos de instalación eléctrica.



Permite guardar las configuraciones para después aplicarlas a otros dispositivos o compartirlas con otros usuarios

CAREM, torio y la encrucijada nuclear

Jujuy puede pasar de proveedor de minerales a actor clave en la próxima generación de energía nuclear.

Ing. Néstor Aguirre
Colegio de Ingenieros de Jujuy
nestoraguirre787@gmail.com

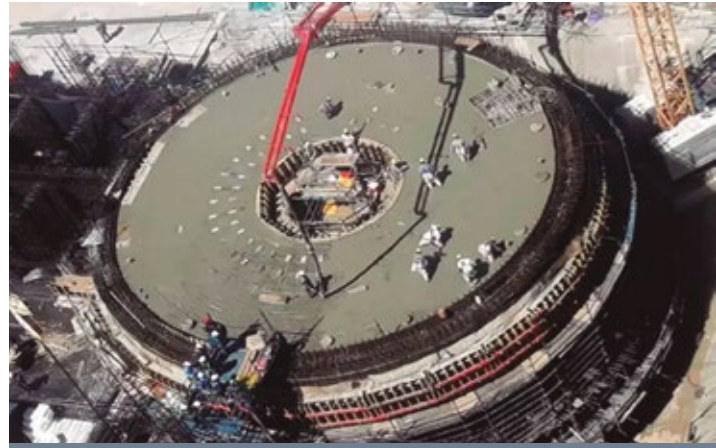


Figura 1. Construcción del reactor CAREM, un desarrollo tecnológico argentino que busca generar energía de forma segura.
Fuente: Somos Jujuy

Argentina enfrenta una encrucijada nuclear decisiva. Después de siete décadas como uno de los pocos países con capacidad soberana para diseñar y construir reactores, corremos el riesgo de convertirnos en simples importadores de tecnología. El proyecto CAREM-25 se encuentra prácticamente paralizado: en 2025 recibió fondos mínimos y en el presupuesto 2026 de la CNEA no figura partida específica. Esta parálisis amenaza con desmantelar el conocimiento acumulado en ingeniería nuclear, metalmecánica de precisión y fabricación de combustible.

Esta parálisis amenaza con desmantelar el conocimiento acumulado en ingeniería nuclear

Como ingeniero, considero que este tema nacional tiene consecuencias directas para nuestra provincia. El valor real del CAREM no reside solo en la obra civil de la localidad de Lima, sino en la cadena industrial única que creó: recipientes de presión de IMPSA, sistemas de seguridad pasivos de CNEA e INVAP, y combustible nuclear de Conuar. Ese patrimonio tecnológico es transferible a futuros desarrollos, incluido el ciclo del torio.

Glosario de siglas

- » CAREM: Central Argentina de Elementos Modulares
- » CNEA: Comisión Nacional de Energía Atómica
- » IMPSA: Industrias Metalúrgicas Pescarmonsa SAICyF
- » INVAP: Investigación Aplicada
- » PPA: *Power Purchase Agreement*, 'contrato de compra-venta de energía'
- » RIGI: Régimen de Incentivo para Grandes Inversiones
- » SEGEMAR: Servicio Geológico Minero Argentino
- » SMR: *Small Modular Reactors*, 'reactores modulares pequeños'

Fuente: [Somos Jujuy](https://www.somosjujuy.com)

URL estable: <https://www.editores.com.ar/node/8513>

El torio representa una alternativa estratégica de largo plazo, especialmente relevante para el noroeste árido. Es más abundante que el uranio, genera menor volumen de residuos radiactivos de alta actividad, presenta menor riesgo de proliferación y permite reactores modulares pequeños (SMR) que requieren poca agua de refrigeración. Esta característica lo hace particularmente adecuado para zonas como la Puna jujeña. Sin embargo, las ocurrencias de torio asociadas a tierras raras en la Sierra de Rangel y Sierra de Aguilar (Yacoraite-Humahuaca) se encuentran aún en etapa exploratoria temprana, según inventarios del SEGEMAR y la provincia.

El torio representa una alternativa estratégica de largo plazo, especialmente relevante para el noroeste árido

Jujuy tiene la oportunidad de evolucionar de proveedor de materia prima a socio tecnológico. La provincia cuenta con experiencia minera, infraestructura energética en expansión y profesionales formados. Los proyectos de litio en la Puna (Cauchari-Olaroz y Sal de Vida, entre otros) demandan cientos de megawatts de energía firme y confiable, que hoy dependen mayoritariamente de generación diésel. Reactores modu-

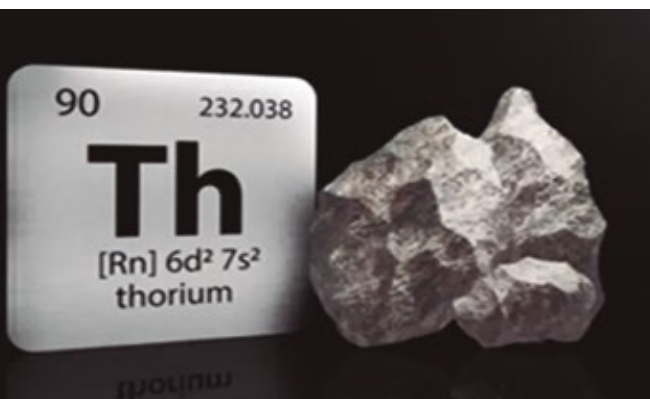


Figura 2. El torio es un elemento químico más abundante que el uranio.
Fuente: Somos Jujuy

lares podrían abastecer parte de esa demanda localmente, generando además empleo calificado de alto valor.

Jujuy tiene la oportunidad de evolucionar de proveedor de materia prima a socio tecnológico

Sin embargo, es imprescindible reconocer los riesgos: los costos de desarrollo son elevados, los plazos son largos (quince a veinte años para alcanzar madurez comercial), existe oposición pública histórica a la energía nuclear, y hay desafíos regulatorios. La seguridad nuclear debe ser siempre no negociable y cumplir con los más altos estándares internacionales.

El principal obstáculo es el financiamiento. El modelo totalmente estatal ha demostrado ser insostenible. La solución pasa por incorporar inversión privada bajo el Régimen de Incentivos para Grandes Inversiones (RIGI), que ofrece estabilidad durante treinta años. Hasta ahora, el RIGI ha sido utilizado principalmente en minería y energías renovables; aplicar este régimen a proyectos nucleares implicará desafíos adicionales en seguros de responsabilidad civil, aprobación regulatoria estricta y aceptación social. Las empresas mineras podrían financiar reactores modulares mediante contratos de compra de energía a largo plazo (PPA), convirtiendo la energía en una inversión para su propia operación.

Las empresas mineras podrían financiar reactores modulares

Argentina se encuentra en una bifurcación histórica. Un camino es capitalizar el invaluable conocimiento generado por el proyecto CAREM, completarlo y utilizarlo como plataforma para desarrollar una línea tecnológica propia, incluyendo el ciclo del torio, que nos convierta en exportadores. Para dar el salto y vender el CAREM

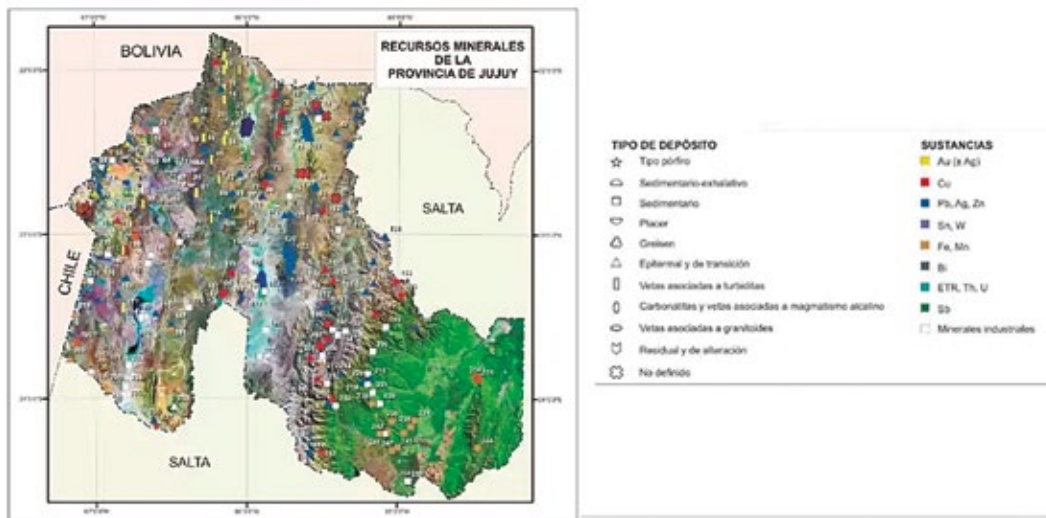


Figura 3. Mapa de recursos minerales de la provincia de Jujuy, donde aparecen minerales estratégicos asociados a posibles desarrollos tecnológicos futuros.

Fuente: Somos Jujuy

como una central eléctrica modular, un mercado de miles de millones de dólares, es imperativo finalizar el prototipo. Ningún país compra una central eléctrica que no esté validada y operando en su país de origen. El otro camino es la resignación: abandonar el desarrollo soberano y prepararse para importar reactores “en caja” desde Estados Unidos o China, relegando a nuestra industria al rol de mero constructor civil.

Permitir la parálisis definitiva del CAREM e ignorar el debate sobre el torio constituye una decisión política con consecuencias devastadoras

Permitir la parálisis definitiva del CAREM e ignorar el debate sobre el torio constituye una decisión política con consecuencias devastadoras a largo plazo: pérdida de valor agregado, cesión de soberanía tecnológica y fuga de empleo calificado.

Los responsables políticos, los inversores del sector privado y la comunidad de la ingeniería nacional deben abordar esta discusión con seriedad técnica, sin consignas vacías y con una visión auténticamente federal que integre a Jujuy y al NOA desde el inicio del proceso, bajo un nuevo paradigma. Nuestra provincia y nuestro país cuentan con los recursos técnicos, los profesionales y las riquezas naturales necesarios para liderar esta transición. Solo falta la determinación estratégica para evitar que el talento nacional vuelva a convertirse en nuestra principal y más dolorosa exportación. ■

Nuestra provincia y nuestro país cuentan con los recursos técnicos, los profesionales y las riquezas naturales necesarios para liderar esta transición



80 años creando tecnología para un futuro más inteligente

De los primeros medidores eléctricos a soluciones digitales avanzadas, Iskraemeco impulsa la transformación energética con innovación constante. Nuestras soluciones inteligentes permiten a las empresas de servicios públicos tomar decisiones más eficientes y sostenibles.

FABRICACIONES ELECTRO MECÁNICAS S.A.

Asesoramiento técnico especializado
Desde 1953 produciendo calidad y servicio

- Luminarias y farolas para alumbrado público.
- Mástiles, columnas y torres para iluminación y semáforos.
- Semáforos y sistemas para control de tránsito.

H. Malvino 3319 (X5009CQK) Córdoba
Telefax: (0351) 481-2925 (Lineas Rot.)
femsa@femcordoba.com.ar • www.femcordoba.com.ar

Invitación a unirse: en un WhatsApp, toda la info

P4C pone a disposición un nuevo canal para recibir información actualizada.

P4C
p4c.com.ar



Mantenerse actualizado al alcance de un clic. P4C, la empresa argentina representante de Phoenix Contact en el país y experta en sistemas de control y automatización en todo tipo de industrias decidió abrir un canal de WhatsApp al que pueden unirse todas las personas interesadas en recibir información actualizada acerca de próximos seminarios, cursos, lanzamientos de producto y tendencias del rubro.

El comunicado reza de la siguiente manera:

«Sea parte del nuevo canal de difusión en WhatsApp de P4C.

»Con el objetivo de seguir mejorando los canales de comunicación, P4C lanzó el nuevo canal de WhatsApp, un espacio pensado para brindar acceso directo, ágil y actualizado a toda la información.

»A través de este canal, podrá mantenerse al tanto de próximos seminarios, cursos, soluciones, lanzamientos y las últimas tendencias en el mundo de la automatización.

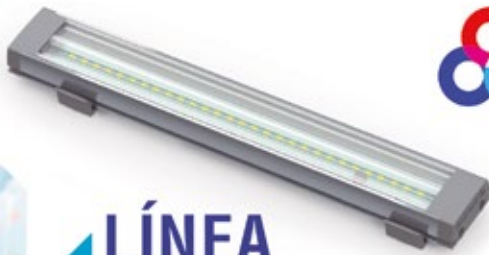
»Lo invitamos a sumarse y recibir novedades de manera simple y en tiempo real.

»Para unirse, ingrese al siguiente enlace y seleccione la opción "Seguir".

»<https://whatsapp.com/channel/0029VbCGUIL2pHQLoNmu41H>». ■■

URL estable: <https://www.editores.com.ar/node/8518>

ILUMINACIÓN SUSTENTABLE



LÍNEA
Luminaria
arquitectural
para iluminación
comercial

REFLEX
Proyector de **potencia**
para obras arquitectónicas
y de grandes áreas



URBAN M
Luminaria **urbana**
para alumbrado público

No requiere el uso de fuentes o drivers

www.trivialtech.com.ar • trivialtechsa • T. (011) 4753 6433 rot. • Gral N. Manuel Savio 2750. San Martín, Buenos Aires, Argentina



FABRICANTES

FABRICACIÓN DE CAÑOS, CURVAS Y ACCESORIOS METÁLICOS
PARA LA INDUSTRIA ELÉCTRICA

INDUSTRIA ARGENTINA

DIVISIÓN ALUMINIO

INSTALACIONES ELÉCTRICAS
CONEXIONES SIN ROSCA



DIVISIÓN PVC



INSTALACIONES ELÉCTRICAS

GABINETES - CAÑOS - JABALINAS - BAJADAS PILAR - ACCESORIOS



Brasil 551 (1870) Avellaneda, Buenos Aires | (+54-11) 4209-4040 / 4218-4949 | administracion@gcfabricantes.com.ar | www.gcfabricantes.com.ar

Operaciones con SF₆: llenado, filtración, recuperación, evacuación y ventilación controladas

Equipos de gas con SF₆: los modelos de GPU en función de la masa y los tiempos de intervención.

Wika
wika.com.ar

Glosario de siglas

- » DN: *Diamètre Nominal*, 'diámetro nominal'
- » GIS: *Gas Insulated Switchgear*, 'aparataje aislada en gas'
- » GPU: *Gas Production Unit*, 'unidad de producción de gas'
- » HSE: *Health, Safety and Environment*, 'Salud, Seguridad y Medioambiente'
- » HV: *High Voltage*, 'alta tensión'
- » IEC: *International Electrotechnical Commission*, 'Comisión Electrotécnica Internacional'
- » MV: *Medium Voltage*, 'media tensión'
- » SIL: *Safety Integrity Level*, 'nivel de integridad de seguridad'
- » USB: *Universal Serial Bus*, 'bus universal en serie'

URL estable: <https://www.editores.com.ar/node/8521>

En la planificación del mantenimiento o la puesta en servicio de equipos aislados con el hexafluoruro de azufre (gas SF₆), la selección del equipo de mantenimiento es un factor clave. De ella dependen la seguridad de la intervención, el cumplimiento de los requisitos medioambientales y la duración real de la indisponibilidad del equipo. La plataforma GPU de WIKA ha sido desarrollada específicamente para cubrir estas necesidades, permitiendo gestionar de forma segura e intuitiva todas las operaciones asociadas al gas SF₆ — llenado, filtración, recuperación, evacuación y ventilación— en conformidad con las normas IEC y las políticas HSE.

En este contexto surge una cuestión esencial: ¿cómo seleccionar, entre los modelos GPU-B-2000, GPU-S-2000, GPU-B-3000 y GPU-S-3000, la solución más adecuada en función de la masa de gas SF₆, el volumen del mayor compartimento y el tiempo de intervención disponible?

Gas SF₆: por qué su manipulación debe estar estrictamente controlada

El gas SF₆ continúa siendo uno de los medios aislantes más eficaces para interruptores de media y alta tensión, así como para extinción de arco de interruptores MV/HV e instalaciones GIS. Sin embargo, su elevado potencial de calentamiento global exige una gestión rigurosa orientada a minimizar las emisiones en cada intervención. La manipulación del SF₆ ya no puede considerarse una simple operación de llenado o vaciado, sino un proceso estructurado que abarca el análisis de la calidad del gas, la evacuación profunda, la recuperación completa, el tratamiento de subproductos de descomposición y el almacenamiento seguro.

Equipos de mantenimiento SF₆ diseñados para gestionar todo el ciclo del gas

En este contexto, Wika define las unidades GPU como equipos de mantenimiento SF₆ diseñados para gestionar todo el ciclo del gas: desde el llenado inicial hasta su reacondicionamiento, incluyendo la recuperación, evacuación y ventilación de interruptores, cuadros eléctricos y otros equipos.

Más allá de estas funciones básicas, los requisitos actuales imponen la reducción de los tiempos de intervención, la trazabilidad completa de los parámetros críticos (presión, masa y humedad), el cumplimiento de las normas IEC y la alineación con las políticas internas HSE. Es en este ámbito donde la plataforma GPU aporta un valor diferencial.

Plataforma GPU: una base común, cuatro variantes

La plataforma GPU se articula en torno a cuatro modelos: GPU-B-2000, GPU-B-3000, GPU-S-2000 y GPU-S-3000, todos ellos concebidos para el llenado, la filtración, la recuperación, la evacuación y la ventilación de equipos con gas SF₆.

Características comunes:

- » Compresor de SF₆ sin aceite y compresor de vacío sin aceite
- » Bomba de vacío
- » Cartucho filtrante combinado (tamiz molecular, alúmina y filtro antipartículas de un micrómetro) para la eliminación de humedad y subproductos
- » Opción de filtración in situ para ajustar el nivel de humedad del gas
- » Pantalla táctil a color de diez pulgadas (IntelliTouch) con visualización en tiempo real de presión, masa y humedad
- » Conexiones DN 20 para GIS, botellas y atmósfera
- » Presiones operativas de hasta cincuenta bar abs. para botellas
- » Intervalos de mantenimiento superiores a 2.500 horas

FORO ingeniería **ELÉCTRICA**

Más sobre este tema:

Los próximos 20 y 21 de mayo de 2026, en el marco del Foro de Ingeniería Eléctrica en Jujuy, el Ing. Leonardo Carrasco, gerente de Calidad y Servicios de WIKA Argentina, estará brindando la charla "Soluciones tecnológicas para el uso eficiente del gas SF₆".

Más información: jujuy.fie.editores.com.ar

- » Interfaces USB y Ethernet para mantenimiento remoto y actualizaciones de software

La gama GPU se organiza en dos familias principales:

- » Serie B: prioriza el alto rendimiento y la simplicidad operativa
- » Serie S: incorpora seguridad funcional SIL 2 y funciones avanzadas de monitorización del gas

Serie S: incorpora seguridad funcional SIL 2 y funciones avanzadas de monitorización del gas

Modelos GPU-B-2000 y GPU-B-3000

Los modelos GPU-B-2000 y GPU-B-3000 forman parte de la serie B y están diseñados para ofrecer un equilibrio óptimo entre rendimiento y facilidad de uso. Son unidades de servicio SF₆ destinadas al llenado, filtración, recuperación, evacuación y ventilación de interruptores, aceleradores lineales y otros equipos aislados con SF₆.

El GPU-B-2000 constituye la versión base totalmente automatizada. Incorpora un compresor de SF₆ sin aceite, compresor de vacío, bomba de vacío, opción de filtración in situ y un sistema de control digital que secuencia automáticamente las distintas fases del proceso. El control preciso del llenado evita la congelación de las botellas y



Unidad SF 6 GPU-S-2000

reduce las necesidades de mantenimiento, siendo especialmente adecuado para compartimentos de tamaño medio típicos de interruptores de media tensión y determinadas aplicaciones en alta tensión.

El GPU-B-3000 mantiene la misma arquitectura, pero con un nivel de rendimiento superior. Sus componentes están dimensionados para una recuperación rápida del SF₆ en grandes compartimentos, lo que lo convierte en la solución de referencia cuando se trata de volúmenes elevados o ventanas de intervención muy limitadas.

Sus componentes están dimensionados para una recuperación rápida del SF₆ en grandes compartimentos

Modelos GPU-S-2000 y GPU-S-3000

Los modelos GPU-S-2000 y GPU-S-3000 se basan en la misma plataforma técnica, incorporando un enfoque reforzado en materia de seguridad. Al igual que la serie B, permiten el llenado, la filtración, la recuperación, la evacuación y la ventilación de equipos con SF₆ mediante compresores sin aceite, bomba de vacío y sistemas de filtración de partículas, humedad y subproductos de descomposición. La diferencia clave reside en la seguridad funcional SIL 2. Ambos modelos integran componentes certificados SIL 2, sensores redundantes, un sensor de fuerza y detección continua de SF₆. Ante cualquier condición de riesgo —presencia de gas alrededor del equipo, sobrepresión o peligro de sobrellenado— el sistema detiene automáticamente la operación, minimizando el riesgo de emisiones.

Además, ofrecen intervalos de mantenimiento superiores a dos mil horas de funcionamiento, lo que los convierte en soluciones adecuadas para operadores que gestionan grandes volúmenes de SF₆ bajo estrictos requisitos normativos y HSE.

Ofrecen intervalos de mantenimiento superiores a dos mil horas de funcionamiento

Criterios de selección: masa, volumen y tiempo de intervención

La elección de una unidad de mantenimiento SF₆ se basa fundamentalmente en tres parámetros: la masa total de gas, el volumen del compartimento más exigente y el tiempo de intervención disponible. Es necesario identificar primero el tipo de aplicación (mantenimiento, proyectos de gran volumen o campañas de puesta en servicio), después el compartimento crítico en términos de masa y volumen, y finalmente el tiempo máximo permitido para recuperar el gas, alcanzar el vacío requerido y recargar el equipo.

La elección de una unidad de mantenimiento SF₆ se basa fundamentalmente en tres parámetros

Como referencia general, para masas inferiores a cuarenta kilos y volúmenes por debajo de doscientos litros, suelen ser suficientes soluciones compactas o portátiles. A partir de cuarenta kilos de SF₆ y volúmenes típicos de doscientos a ochocientos o mil litros, la serie GPU-2000 (B o S) representa el punto de partida natural. Para volúmenes superiores a mil litros, especialmente en grandes GIS e interruptores de alta tensión, la serie GPU-3000 permite reducir significativamente los tiempos de recuperación y alcanzar el vacío final requerido.

El segundo eje de decisión es la seguridad. Si el objetivo principal es el rendimiento operativo, la serie B suele ser suficiente. Cuando se requieren SIL 2, monitorización avanzada del gas y minimización técnica del riesgo de fugas, la serie S se convierte en la opción de referencia.

A partir del caso más exigente y siguiendo estas directrices, es posible definir rápidamente el modelo adecuado y personalizarlo mediante opciones como depósitos de trescientos o seiscientos litros, bastidores de botellas, sistemas de pesaje o sensores de humedad, con el apoyo de Wika o de WEgrid Solutions.

Siguiendo estas directrices, es posible definir rápidamente el modelo adecuado y personalizarlo

Conclusión

Seleccionar una unidad de servicio SF₆ no consiste únicamente en elegir un modelo, sino en equilibrar masa de gas, volumen, tiempo de intervención y requisitos HSE. Con sus series B y S y las variantes 2000 y 3000, la plataforma GPU de WIKA cubre desde compartimentos de tamaño medio hasta grandes instalaciones GIS y de alta tensión, integrando automatización, filtración del gas y, cuando es necesario, seguridad SIL 2.

Una selección correctamente dimensionada permite reducir riesgos de emisión, asegurar la conformidad normativa y garantizar la fiabilidad operativa a lo largo del ciclo de vida del equipo.



LÍNEA DIRECTA PARA VENTAS Y SERVICIOS
+54 0810 88 TADEO (82336)



LÍNEA ROTATIVA
+54-3404-482713 -Int. 163



Fusionamos los esfuerzos, **duplicamos los logros**

En Tadeo Czerweny Tesar S.A. desarrollamos tecnología de primera línea para brindar soluciones transformadoras efectivas.

VENTAS@TADEOYTESAR.COM.AR

 Tadeo Czerweny Tesar 

Artefactos de iluminación para tubos fluorescentes, tubos led y placas led. Bandejas porta cables y Rejillas en PRFV

Luminarias para áreas clasificadas

712Ex - LED

Apto Zona 1, 2 Gases y Zona 21y 22 Polvos

Equipamiento electrónico, protección antideflagrante, encapsulado y protección por envoltura. Diseñada, construida y envasada en conformidad a las normas IEC 60079-0, IEC60079-1, IEC60079-18 e IEC60079-31.



El sistema de cierre asegura hermeticidad contra polvo y chorro de agua en todas las direcciones. Grado de protección IP 65, conforme a la norma IRAM 2444 e IEC 529

Artefactos herméticos para interior en **PAI**



Artefactos herméticos para exterior en **PRFV**



Zona 21: ExDip A21-T6
Para tubo fluorescente



También

- » Artefactos herméticos con sistema autónomo para iluminación de emergencia
- » Artefactos herméticos con alto poder lumínico
 - » Cajas herméticas en PRFV
 - » Bandejas portables y rejillas en PRFV

En PRFV también fabrica las bandejas portables, que se caracterizan por su resistencia a la corrosión de agentes químicos agresivos; resistencia dieléctrica; baja conductividad térmica, y ser autoextinguibles.

Las cajas herméticas, construidas con resina poliéster autoextinguible, construidas de forma tal que favorecen su aplicación en instalaciones eléctricas en general y especialmente en ambientes corrosivos, marinos, polvorientos, húmedos, etc.



Medición de nivel en la industria alimenticia

Distintos procesos de la industria alimenticia presentan desafíos diversos para los dispositivos encargados de medir el nivel. Acá, una guía completa acerca de qué requisitos se deben satisfacer en cada etapa y qué opciones disponibles hay dentro de la cartera de UWT.

KDK Argentina
kdk-argentina.com

Glosario de siglas

- » CIP: *Cleaning in Place*, 'limpieza in situ'
- » EHEDG: *European Hygienic Engineering & Design Group*, 'Grupo Europeo de Ingeniería y Diseño Higiénico'
- » FDA: *Food and Drug Administration*, 'Administración de Alimentos y Medicamentos', de Estados Unidos
- » LED: *Light Emitting Diode*, 'diodo emisor de luz'
- » SIP: *Sterilization in Place*, 'esterilización in situ'
- » WHG: *Wasserhaushaltsgesetz*, 'Ley de Gestión de Recursos Hídricos', de Alemania

Fuente: [KDK Argentina](https://www.kdk-argentina.com)

URL estable: <https://www.editores.com.ar/node/8524>

En la industria alimenticia, cada etapa del proceso cuenta. Desde el almacenamiento de materias primas hasta el envasado final, la precisión en la medición de nivel es fundamental para garantizar calidad, seguridad y cumplimiento de normas.

Las plantas productivas modernas necesitan tecnología confiable, higiénica y fácil de integrar, capaz de adaptarse a diferentes medios —sólidos, líquidos, pastas o espumas— y de responder a desafíos como condensación, variaciones de temperatura o limpieza CIP y SIP.

KDK Argentina ofrece UWT, con equipos adecuados para la industria alimenticia:

- » Silos de materias primas: los sensores NivoRadar y Mononivo garantizan medición estable incluso en atmósferas con polvo o riesgo de explosión.
- » Tanques de leche cruda o yogur: soluciones Vibranivo y NivoRadar con diseño higiénico y adaptadores CIP y SIP que aseguran limpieza y precisión.
- » Procesos de mezcla y cocción: tecnologías RFnivo y Capanivo mantienen lecturas estables ante espuma, agitadores o altas temperaturas.
- » Líneas de envasado y dosificación: sensores Capanivo, Vibranivo y NivoLed brindan monitoreo visual y aviso puntual para mantener el flujo continuo de materiales.

Se trata de sensores de nivel continuo y puntual: diseño robusto y compatibilidad con certificaciones EHEDG y FDA para procesos CIP y SIP.

Silo de almacenamiento de materias primas

Durante el llenado de silos de veinte metros se genera una gran cantidad de polvo, mientras que la forma del cono de vertido cambia continuamente debido a la entrada y salida de material. Para que el proceso no se interrumpa, es fundamental disponer de una medición estable del nivel de llenado. Los sensores de nivel puntual protegen adicionalmente contra el sobrellenado o el funcionamiento en vacío.

Para esta aplicación, las opciones son MN, Mononivo; NR, NivoRadar, y RN, Rotonivo: sensores a prueba de polvo, con materiales resistentes al desgaste, certificación Ex y principio de medición no influenciado por la geometría del material sólido.

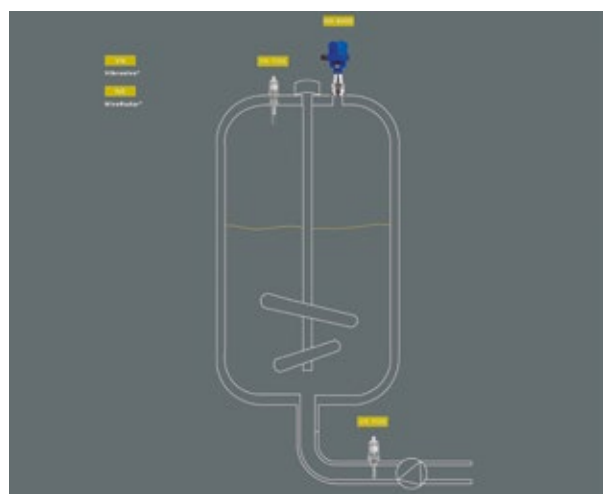
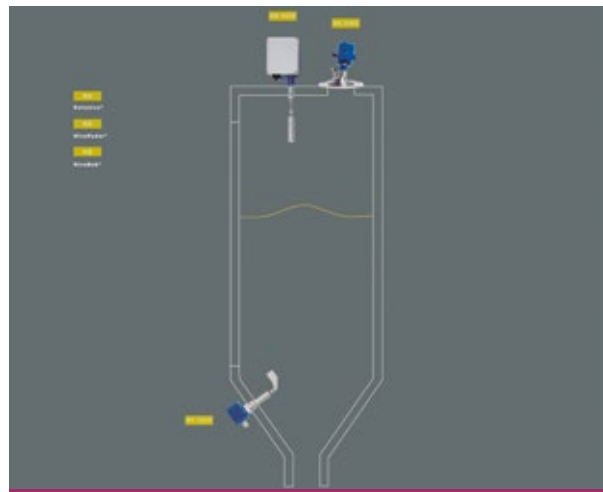
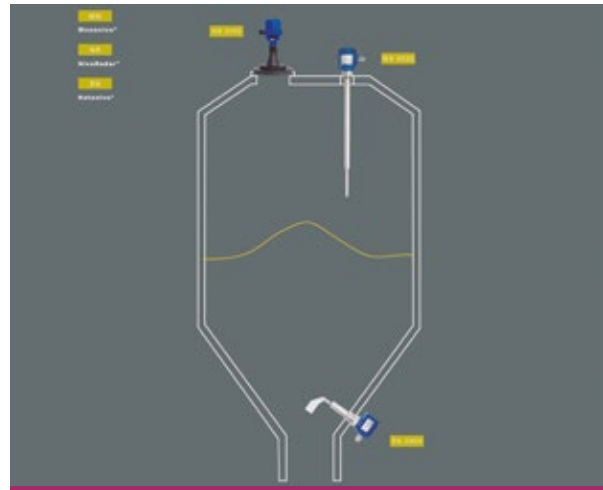
Para el caso de silos de materias primas secas, como la malta, el lúpulo o el azúcar, el desafío es la formación de polvo, pero también el material adherido. Los sensores deben ser resistentes al polvo, contar con tecnología de medición no afectada por adherencias. La recomendación para estos casos son RN, Rotonivo; NR, NivoRadar, y NB, NivoBob.

Depósito tipo tubo: el tanque de leche cruda

En la producción de helados, la leche cruda se almacena temporalmente a baja temperatura y se remueve continuamente antes de continuar con su procesamiento. Una medición precisa del nivel garantiza un proceso estable, mientras que la detección fiable del nivel puntual evita que el tanque se sobrellene.

Para la limpieza periódica de la instalación se utilizan procesos CIP y SIP, químicamente exigentes. Los sensores deben ser compatibles con CIP y SIP, además de materiales y diseño higiénicos.

Las opciones: VN, Vibranivo, y NR, NivoRadar.

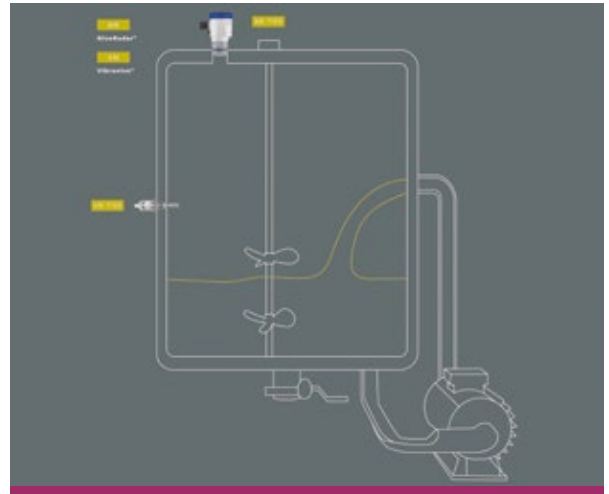


Mezcladora

En una mezcladora, los componentes se mezclan de forma homogénea y se preparan para su posterior procesamiento. Una detección fiable de nivel continuo y puntual controla con precisión la entrada de material y protege las bombas o los tubos de salida contra el funcionamiento en seco, incluso con superficies en movimiento y agitadores.

Los desafíos son, entonces, el agitador, la superficie turbulenta y los medios cambiantes, todo para lo cual se requiere de compensación del agitador, diseño compacto, e insensibilidad a la acumulación de material, corrientes, turbulencias y burbujas de aire.

Las opciones: NR, NivoRadar, y VN, Vibranivo.

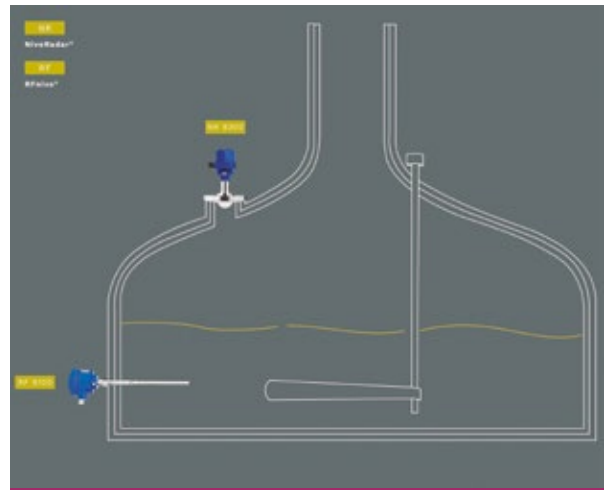


Maceración: tanques con agitadores

En el recipiente de maceración, la malta triturada se mezcla con agua y se calienta, donde las enzimas convierten el almidón en maltosa. La medición continua de nivel es necesaria para un proceso estable durante la ebullición.

Los desafíos de medición de nivel son la formación de espuma, condensación y adherencias, también la temperatura elevada. El principio de medición no debe verse afectado por tales factores y debe resistir hasta doscientos grados de temperatura.

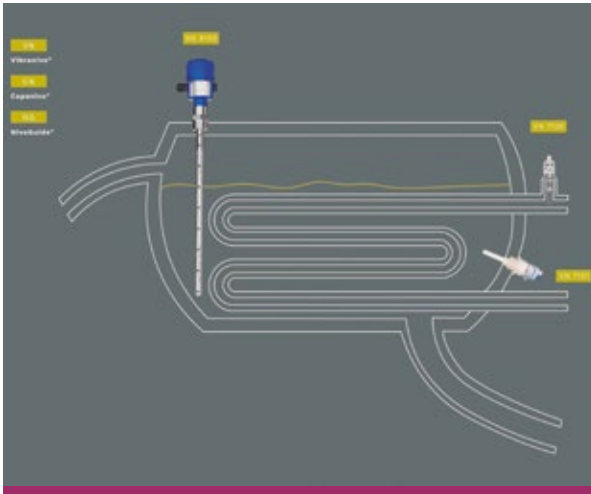
Las opciones para este tipo de aplicación son NR, NivoRadar, y RF, RFnivo.



Recuperación de condensado

En el condensador de una fábrica de cerveza, el agua del grifo evaporada se vuelve a licuar mediante refrigeración y se recupera como condensado purificado. Una medición fiable de nivel continuo y puntual supervisa tanto el suministro del líquido refrigerante como el nivel de condensado. De este modo se garantiza que no entre vapor en el depósito de almacenamiento conectado a continuación, lo que permite procesos estables y un uso eficiente de la energía.

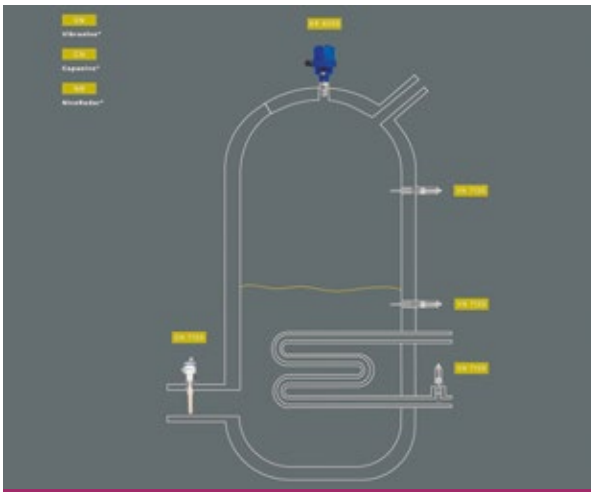
La opción de sensor debe responder a influencias de la temperatura, vapor y formación de condensación. Las opciones de UWT para esto con VN, Vibranivo; CN, Capanivo, y NG, NivoGuide.



Separador de vapor

Los separadores de vapor producen agua de alta pureza mediante condensación. Para ello, el agua del grifo se evapora en un intercambiador de calor con vapor saturado, quedando atrás residuos como sales o microorganismos. Una membrana separa las gotas arrastradas y el vapor seco fluye hacia el condensador. Una medición fiable del nivel continuo y puntual garantiza que el intercambiador de calor esté constantemente cubierto de agua.

El reto es la temperatura de proceso elevada junto con poca presión y vapor. La recomendación, VN, Vibranivo; CN, CapaNivo, y NR, NivoRadar, resistentes a altas temperaturas y a presión, con sellado hermético y no afectado por el vapor.

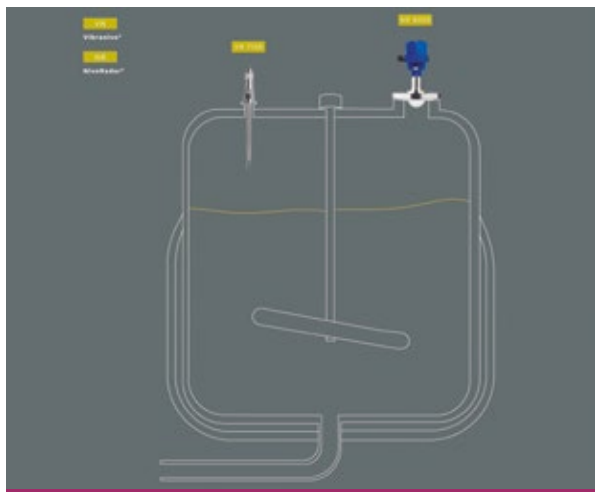




Silo pequeño: procesos de producción de fluidos

Ingredientes como la harina, la sal o la levadura seca se almacenan temporalmente en silos más pequeños. Una medición fiable avisa a tiempo cuándo es necesario rellenar, pero para eso deben responder con distancias de medición cortas en un espacio limitado y con polvo • Espacio limitado.

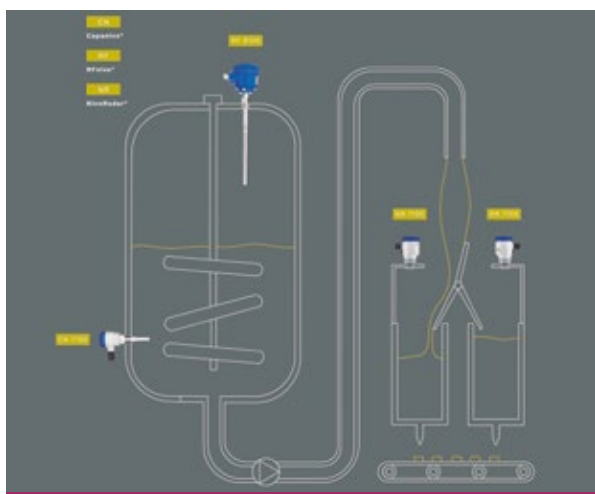
Las opciones para este caso son NR, NivoRadar, y MN, Mononivo.



Tanques de agitación y preparación de yogur

En el recipiente agitador calentado, la lactosa se fermenta para producir ácido láctico, la base del yogur natural. Tras enfriarse, se procede a su procesamiento posterior, por ejemplo, añadiendo frutas o cereales.

Los sensores deben registrar el nivel continuo y puntual, incluso a altas temperaturas y con ciclos de limpieza CIP regulares, es decir, con altos requisitos higiénicos y procesos de limpieza por lotes. La solución: VN, Vibranivo, y NR NivoRadar.



Grandes depósitos con agitador

Tras el proceso de conchado, el chocolate líquido se almacena temporalmente en grandes depósitos calefactados. Un agitador integrado mantiene constantes la temperatura y la consistencia de la masa. Para controlar con precisión los procesos de llenado posteriores, es necesario disponer de sensores que soporten adherencias fuertes y flujo continuo de material sin verse afectados por medios viscosos.

La recomendación es CN, Capanivo; RF, RFnivo, y NR, NivoRadar.

Procesos CIP

Para garantizar unas condiciones de producción higiénicas, los productos de limpieza, como las lejías o los ácidos, se almacenan de forma centralizada en instalaciones CIP y se dosifican según las necesidades.

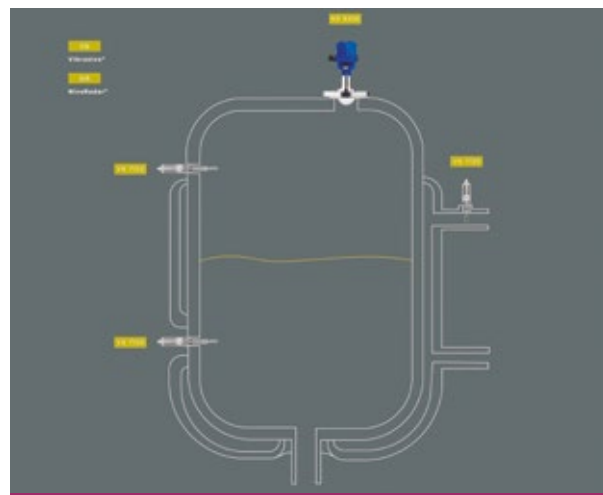
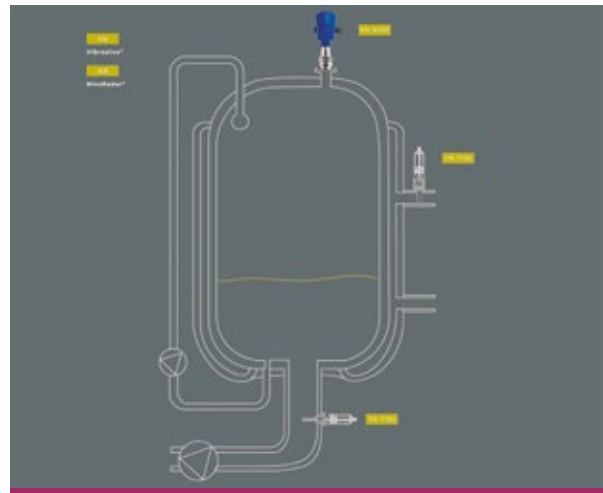
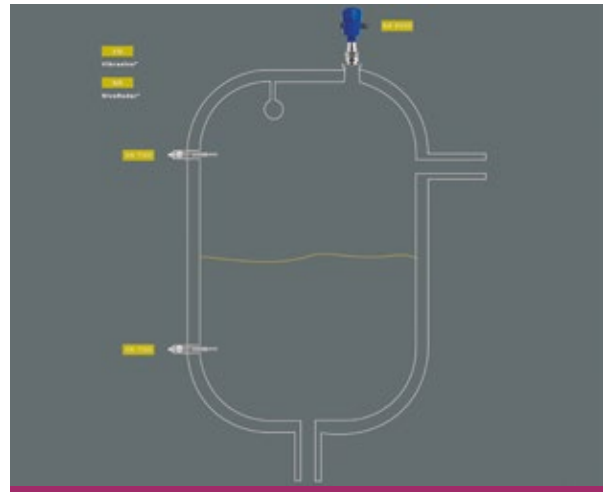
El reto para los sensores consiste en la carga química alta, la formación de espuma y los medios cambiantes, para lo cual deben contar con certificación WHG.

Las opciones adecuadas son VN, Vibranivo, y NR, NivoRadar.

Para la limpieza CIP se utiliza agua purificada, que previamente se trata mediante filtración y destilación y se almacena temporalmente en tanques de almacenamiento. Para este caso, los sensores utilizados deben cumplir los requisitos de los procesos asépticos. La recomendación es VN, Vibranivo, y NR, NivoRadar.

Tanque de reserva

En el depósito de almacenamiento calefactado, la solución limpiadora se calienta hasta alcanzar la temperatura adecuada y se introduce de forma controlada en la instalación. El resto es la carga química, la temperatura y la presión. La solución, VN, Vibranivo, y NR, NivoRadar.

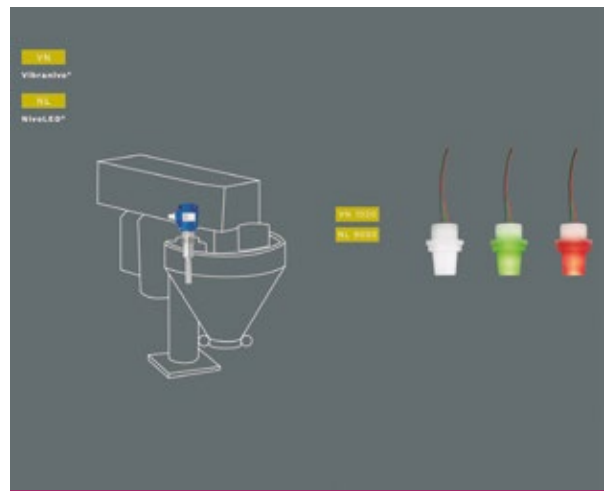
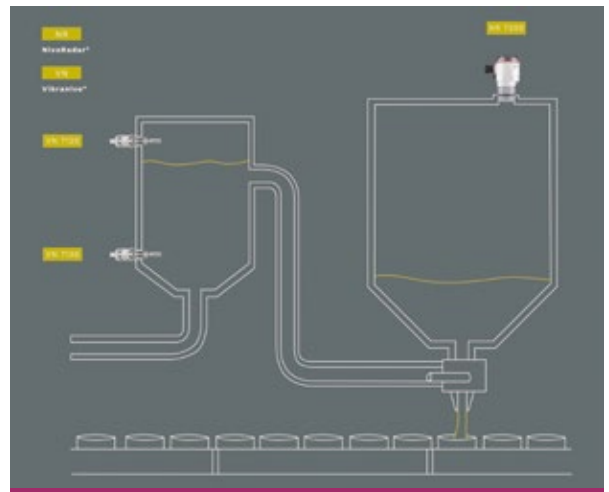


Dosificación

Al envasar zumo o salsa en porciones, un tanque regulador garantiza una dosificación exacta. Un sensor de nivel puntual indica la necesidad y, cuando se supera un valor umbral, inicia automáticamente el rellenado. Un segundo sensor de nivel puntual protege de forma fiable contra el sobrellenado.

En este caso, el desafío está en las distancias de medición cortas y la formación de puentes de material, vapor, condensado, adherencias. La solución: NR, NivoRadar, y VN, Vibranivo.

Para la dosificación de material estable como la leche en polvo, se monitorea el nivel en la tolva para asegurar un suministro consistente a la unidad de envasado. Se trata de un ambiente con atmósfera polvorienta (ergo mayor riesgo de explosión) y espacio limitado que exige equipos aptos para estar en contacto con alimentos y, además, a prueba de explosión. Las opciones: VN, Vibranivo, y NL, NivoLED. Este último integra una luz led que proporciona una señal fiable del estado actual. ■■





Soluciones en Tecnología Industrial

Desde 2006 KDK Argentina provee **productos para automatización y control industrial** a grandes empresas de todos los sectores.



Somos especialistas en:

Medición de nivel (sólidos, líquidos, on/off, proporcional)	Sistemas de seguridad (para máquinas y personas en instalaciones automatizadas)	Protección y comando de potencia
Sensores de presencia y de posición	Relés, auxiliares y temporizadores	Sistemas de control de producción





The planet's pathways

Vinculando integridad y seguridad a la construcción e instalación.

Como especialista en construcción e instalación, usted debe saber que la construcción del mundo requiere una combinación de cosas: habilidad, experiencia, conocimiento del mercado y cuidado.

En Prysmian, ofrecemos a nuestros clientes más que productos y accesorios de cableado líderes mundiales: ofrecemos soluciones completas listas para hacer frente a cualquier desafío.

Desde soluciones de IoT de última generación para la gestión de carretes de cables -para que usted pueda acceder a información en tiempo real sobre la ubicación del carretel- hasta cables que proporcionan una mayor eficiencia, máxima seguridad y durabilidad inigualable. Incluso productos impulsados por una revolucionaria tecnología digital, por lo que usted puede almacenar datos valiosos de sistemas de cableado en la nube, con una solución móvil siempre accesible.

Sobre todo, Prysmian está construyendo las soluciones de construcción que realmente necesita: para sus redes, para el planeta y para nuestro futuro.





Pettorossi

Cables eléctricos



*Somos especialistas
en Cables Eléctricos*



Nuevas autoridades en Córdoba

Todo acerca de la nueva Comisión Directiva en FEDECOR: nuevos nombres, nombres salientes, transición y futuro.

FEDECOR
Federación de Electricistas de Córdoba
fedecor.com.ar

Con personería jurídica desde 2023, FEDECOR se alza como una federación modelo ante las entidades que nuclean a los instaladores electricistas. Nacida como una consecuencia de la Ley de Seguridad Eléctrica de la provincia de Córdoba, su labor consiste en poner en práctica lo que la ley exige de la manera más fácil y verdaderamente factible para el y la instaladora electricista. Ofrece desde divulgación de la información, hasta capacitaciones y registro de profesionales habilitados, siempre en concordancia de las exigencias del Ente Regulador de Servicios Públicos de la provincia (ERSeP).

El pasado 28 de marzo de 2026, la Federación llevó a cabo la Asamblea Ordinaria Anual en donde se renovó la Comisión Directiva. El encuentro tuvo lugar en la ciudad de La Cumbre, donde FEDECOR tiene su sede social.

Por unanimidad de los delegados de las distintas asociaciones integrantes, fueron elegidas las siguientes autoridades para el período 2026-2029:

Presidente: Mariano Esteban Gilli

- » Presidente: Mariano Esteban Gilli
- » Secretario: Christian Marcelo Ambrogio
- » Tesorero: Néstor Hugo Pasquali
- » Vocal titular: Ricardo Ruarte
- » Vocal suplente: Maximiliano Oscar Villarruel

Se aceptó que la Comisión Revisora de Cuentas continuara un año más a cargo de Pablo Daniel Contreras

Asimismo, se aceptó que la Comisión Revisora de Cuentas continuara un año más a cargo de Pablo Daniel Contreras como titular y Héctor Minciacca como suplente.

La transición de autoridades transcurrió en un clima de camaradería y cordialidad que permitió reconocer y agradecer a los profesionales salien-

Glosario de siglas

- » FEDECOR: Federación de Electricistas de Córdoba
- » ERSeP: Ente Regulador de Servicios Públicos, de Córdoba

URL estable: <https://www.editores.com.ar/node/8511>



Nueva Comisión Directiva en FEDECOR

tes, todos allí presentes: Diego Brunelli (expresidente), Martín Ortega (exsecretario), Sebastián Astudillo (extesorero) y Walter Bologna (exvocal suplente).

“La transición institucional permite dar continuidad a los proyectos en marcha” expresó la Federación en su comunicado oficial de ese mismo día, y destacó, por ejemplo, el caso de Christian Ambrogio, quien pasó de vocal titular a secretario. ■■

“La transición institucional permite dar continuidad a los proyectos en marcha” expresó la Federación.

Alta tensión en campo

Un kilovoltímetro portátil para medir alta tensión (CC o CA) en laboratorios y en campo: KV1-200, de Reflex.

Reflex
reflex.com.ar



Entre la vasta variedad de equipos de prueba y ensayo eléctricos fabricados en el país por Reflex como sistemas de localización de fallas, reflectómetros, puntualizadores, identificadores, generadores de ondas de choque o ensayo dieléctrico, en el rubro de medición se destaca el kilovoltímetro KV1-200.

Ensayos y calibración de generadores de alta tensión tanto en corriente continua como en alterna

El equipo está pensado para los ensayos y calibración de generadores de alta tensión tanto en corriente continua como en alterna, también como fuente de alimentación para el mismo nivel de tensión.

Dadas sus características de diseño como peso, ergonomía, facilidad de transporte, etc., se puede utilizar en laboratorios, pero también se lo puede trasladar directamente a un campo de trabajo, ya sea para una línea en el medio del agro o para una zona de explotación minera o petrolera

Glosario de siglas

- » CA: corriente alterna
- » CC: corriente continua

URL estable: <https://www.editores.com.ar/node/8516>

con necesidad de abastecimiento eléctrico de altas y medias tensiones.

Para una zona de explotación minera o petrolera con necesidad de abastecimiento eléctrico de altas y medias tensiones

Sobra decir que el KV1-200 es portátil. Vale agregar que es en la autonomía, la liviandad y la capacidad del equipo donde descansa principalmente esa portabilidad. Pero, además, no es esta su única característica destacable. Sobresalen también ciertas facilidades de uso, como la lectura digital, el acoplamiento de corrientes alterna y continua y el divisor de medición directa.

Especificaciones técnicas:

- » Alcance de la medición: 0 a 199 kV en escala alta y 0 a 19,9 kV en escala baja
- » Medición: digital, con pantalla led de tres dígitos más medio más
- » Impedancia de entrada: 1 MΩ
- » Relación de medición: 1.000:1
- » Exactitud: en continua, menor a 0,5% a plena escala; en alterna, RMS menor a 1% a plena escala. (En ambos casos, desde 10 hasta 100% de la escala).
- » Dimensiones: 1.260 por 280 por 235 mm
- » Peso: 24 kg
- » Alimentación: batería de gel de 12 V, 0,8 Ah (interna)
- » Tiempo de uso: más de seis horas de uso continuo
- » Temperatura de operación: -10 a 50 °C

Este kilovoltímetro forma parte de la serie Reflex KV 1, diseñada y fabricada en Argentina y generalmente utilizada para realizar ensayos y calibraciones en equipamiento de medida y equipos de pruebas en alterna y continua tanto en campo

como en laboratorios, como también para monitoreo de voltaje de sistemas con gran tensión, entre otras aplicaciones.

Lo más característico es que miden en forma directa gracias a su columna de división resistiva, la cual se conecta al módulo de medición con indicación digital.

Miden en forma directa gracias a su columna de división resistiva

Estos kilovotímetros cuentan con un gabinete autoportante robusto y liviano. Incluyen una batería interna recargable con una duración en uso continuo de más de seis horas, lo que los hace autosuficientes e independientes de la alimentación de red.

La adquisición del equipo por parte de cualquier cliente incluye el divisor resistivo, el módulo de medición, el atenuador de efecto corona, el cable de interconexión entre módulos, el cable de alimentación o carga de 220 Vca y el manual de operación. ■■



Herramientas manuales

Máxima precisión en cada paso

Descubre la amplia gama de herramientas manuales de Phoenix Contact para uso industrial, diseñada para garantizar resultados profesionales en toda la cadena de procesos.

Calidad, precisión, durabilidad y eficiencia se combinan en nuestras herramientas con acero endurecido, empuñaduras ergonómicas y un diseño que reduce el esfuerzo al mínimo.

Para más información visite nuestro sitio web.

**PHOENIX
CONTACT**



SX 200 LED

Luminaria marca STRAND modelo SX 200 LED
Posibilidad de montaje en columnas de 42 ó 60 mm de diámetro
Dimensiones: 765 mm x 93 mm x 290 mm (Largo - Alto - Ancho)
Peso: 7,400 Kg. - Montaje vertical u horizontal
Tulipa de policarbonato cristal inyectado - Óptica enteriza regulable
Eficiencia superior a los 140 lm / Watts
Potencia máx. 290 Watts



SX 100 LED

Luminaria marca STRAND modelo SX 100 LED
Posibilidad de montaje en columnas de 42 ó 60 mm de diámetro
Dimensiones: 445 mm x 93 mm x 290 mm (Largo - Alto - Ancho)
Peso: 3,700 Kg. - Montaje vertical u horizontal
Tulipa de policarbonato cristal inyectado - Óptica enteriza regulable
Eficiencia superior a los 140 lm / Watts
Potencia máx. 145 Watts



SX 50 LED

Luminaria marca STRAND modelo SX 50 LED
Posibilidad de montaje en columnas de 42 ó 60 mm de diámetro
Dimensiones: 330 mm x 93 mm x 290 mm (Largo - Alto - Ancho)
Peso: 3,200 Kg. - Montaje vertical u horizontal
Tulipa de policarbonato cristal inyectado - Óptica enteriza regulable
Eficiencia superior a los 140 lm / Watts
Potencia máx. 100 Watts

El increíble aislador de señales IS menguante

Segunda entrega.

Mirko Torrez Contreras
mirkotc@gmail.com
linkedin.com/in/mirkotorrezcontreras

Glosario de siglas

- » CC: corriente continua
- » DIN: Deutsches Institut für Normung, 'Instituto Alemán de Normalización'
- » E/S: entrada/salida
- » IS: Intrinsic Safety, 'seguridad intrínseca'
- » RTD: Resistive Temperature Device, 'detector de temperatura resistivo'

Fuente: [LinkedIn](#)

URL estable: <https://www.editores.com.ar/node/8514>

Parte 3: adopción generalizada

1990–1995, modularización y estandarización de formatos: la segunda generación de aisladores galvánicos

La segunda generación de aisladores galvánicos ofrecía un estilo de carcasa más avanzado, mejor diseñado y estandarizado, optimizado para montaje en rieles DIN y aplicaciones con alta densidad de señales.

Estos nuevos dispositivos se beneficiaron de la disponibilidad de componentes electrónicos con diseños más novedosos que mejoraban su eficiencia y reducían su tamaño. Con estos cambios, el peso medio del aislador típico se redujo a un rango de entre 150 a 200 g.

Se beneficiaron de la disponibilidad de componentes electrónicos

Con carcasas creadas específicamente para montaje en rieles DIN (o para instalaciones basadas en placas madre, los que también se montaban sobre rieles DIN), esta generación de aisladores ofrecía la opción de montaje vertical u horizontal sin la necesidad de dejar una distancia de separación entre módulos, y ofrecían soporte para refrigeración por convección.

Con una refrigeración mejorada y módulos con un ancho que variaba entre 16 y 20 mm, la densidad de señales ofrecida por esta nueva generación de aisladores galvánicos mejoró considerablemente. Un segmento de riel DIN de 800 mm ahora podía soportar alrededor de treinta y nueve aisladores, una mejora notable respecto a los quince de la primera generación.

El consumo de energía bajó a un promedio de 1,5 W por aislador por usar alimentación de 110/220 V de corriente alterna, y a 50 a 55 mA por la alimentación con 24 Vcc.

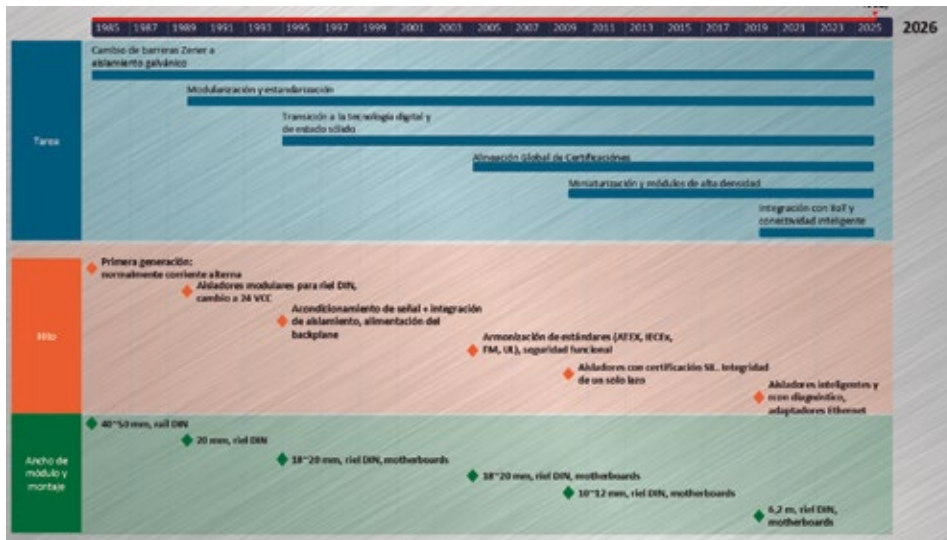


Figura 1. Las generaciones de aisladores

Un segmento de riel DIN de 800 mm ahora podía soportar alrededor de treinta y nueve aisladores

» La relación señal por peso en dispositivos de segunda generación era de alrededor de trece señales por kilo.

La reducción significativa de peso hizo que un conjunto compuesto por un segmento de riel DIN de 800 mm con treinta y nueve aisladores tuviera un peso inferior a 6 kg por cada setenta y ocho señales.

Una fuente de alimentación de 4 A y 24 Vcc ofrecía soporte para entre dos y tres veces más aisladores que una instalación de primera generación

Para tener una mejor idea del significado de estas mejoras, consideremos lo siguiente:

» La relación señal por peso en los dispositivos de primera generación era de aproximadamente 3,75 señales por kilo.

Las mejoras en la eficiencia de la electrónica también fueron notorias. El conjunto de treinta y nueve aisladores consumiría 58,5 W usando corriente alterna o 2.145 A usando 24 Vcc. Por lo tanto, una fuente de alimentación de 4 A y 24 Vcc ofrecía so-

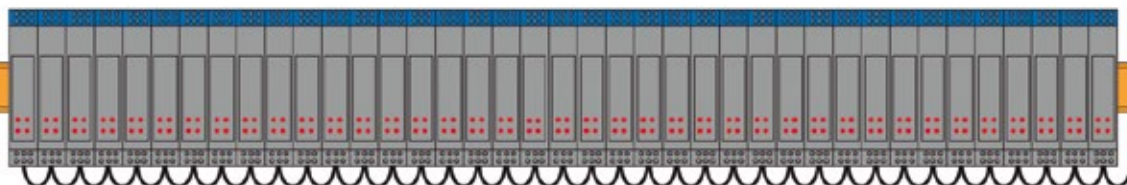


Figura 2. Un segmento de riel DIN de 800 mm ahora podía soportar alrededor de treinta y nueve aisladores.

porte para entre dos y tres veces más aisladores que una instalación de primera generación.

Para comprender mejor la importancia de estas mejoras, veamos esto:

- » La relación de consumo de energía por señal en los dispositivos de primera generación era de alrededor de 1,5 W de señal de par.
- » La relación consumo de energía por señal en dispositivos de segunda generación era de alrededor de 0,75 W de señal de par.

Para instalaciones verticales, se podía montar un conjunto de ochenta y nueve aisladores, sin distancia de separación, en un riel DIN de 1.800. Estos conjuntos pesarían menos de 13,5 kg.

Con aisladores más ligeros y usando carcasas más pequeñas que ofrecían mejor distribución del peso, se eliminaron de forma efectiva todas las preocupaciones habituales de instalación relacionadas con la deformación de los rieles DIN y los daños en aisladores causados por el peso.

Este aumento en la densidad de señales hizo evidente un problema con el cableado: la energía seguía siendo suministrada mediante cableado tipo *daisy chain* o guirnalda..

La mayor densidad combinada con conectores integrados creaba problemas durante las tareas de mantenimiento como el reemplazo de equipos, ya que reemplazar un módulo implicaba cortar la energía de todos los módulos conectados en guirnalda.

1995–2005, transición a la tecnología digital y de estado sólido: la tercera generación de aisladores galvánicos

La tercera generación de aisladores galvánicos no ofreció reducciones de tamaño, pero incluyó la incorporación de características adicionales que respondían a los requisitos específicos de las aplicaciones y simplificaban su uso en instalaciones de gran escala.

Los fabricantes lograron incorporar estas mejoras utilizando nuevos métodos de instalación. Estos métodos ofrecían requisitos de instalación simplificados y beneficios de mantenimiento tanto para instaladores como para usuarios finales.

Buses de alimentación por *backplane*

Los buses de alimentación por *backplane* fueron ampliamente adoptados por los fabricantes (con algunas variantes para evitar problemas de propiedad intelectual). Estos *backplanes* ofrecían una alternativa conveniente al método típico de cableado de la fuente de alimentación (normalmente del tipo *daisy chain* o guirnalda entre módulos).

Los buses de alimentación por backplane fueron ampliamente adoptados por los fabricantes



Figura 3. Insertos con conductores prearmados para montaje en rieles DIN

Los aisladores alimentados por bus de *backplane* tienen conectores dobles de 24 Vcc. Uno está pensado para usarse con una conexión directa por cable a una fuente de alimentación de 24 Vcc mientras que el otro cuenta con un conector ubicado en la base del módulo que se conecta a un inserto que puede montarse en el riel DIN.

Estos insertos pueden ser de tipo individual (una sola pieza) o insertos con conductores prearmados para montaje en riel DIN, los que pueden extenderse a la longitud deseada.

La longitud máxima de estos insertos dependía de la cantidad de aisladores soportados por la fuente de alimentación, que determina la corriente circulante total que pueden soportar los conductores del inserto. Esta corriente suele estar entre 2 y 4 A, dependiendo del proveedor.

Estos insertos suelen contar con tres conductores, los que se utilizan para enviar 24 Vcc desde la fuente de alimentación hasta los conectores de 24 Vcc ubicadas en la base del aislador.

Con este nuevo método de montaje, se mejoró la confiabilidad de la instalación, se redujo el trabajo de cableado, así como la longitud del cable necesario.

El uso de de aisladores con alimentación por corriente alterna disminuyó de manera significativa

Beneficios adicionales:

- » Al simplificar drásticamente la instalación, el uso de los buses alimentación por *backplane* ofreció un método de instalación más prolijo, rápido, simple y de menor costo para los aisladores con alimentación de 24 Vcc. Por lo tanto, el uso de de aisladores con alimentación por corriente alterna disminuyó de manera significativa.
- » Con la disponibilidad de electrónica más nueva y de menor costo, aparecieron nuevos

modelos de aisladores galvánicos, los cuales incluían funcionalidades de acondicionamiento de señales.

- » Funciones que anteriormente requerían módulos adicionales, como la linealización de señales, la duplicación de señales, la conversión de corriente a voltaje o voltaje a corriente, la monitorización de las señales de frecuencia de pulsos y la conversión de señales a rangos estandarizados (como la conversión de señales RTD/termopares a 4-20 mA con compensación de unión fría incorporada) se integraron en los aisladores mismos.
- » Estas innovaciones ofrecían requisitos de instalación simplificados y funcionalidad mejorada, ya que ya no era necesario instalar acondicionadores de señal independientes para adaptar las señales de campo a los requisitos de los usuarios finales.

Los aisladores galvánicos intrínsecamente seguros estaban evolucionando para convertirse en familias de sistemas de interfaz integrados

Los aisladores galvánicos intrínsecamente seguros estaban evolucionando para convertirse en familias de sistemas de interfaz integrados, diseñados como soluciones completas basadas en sistemas para la optimización de señales de E/S.

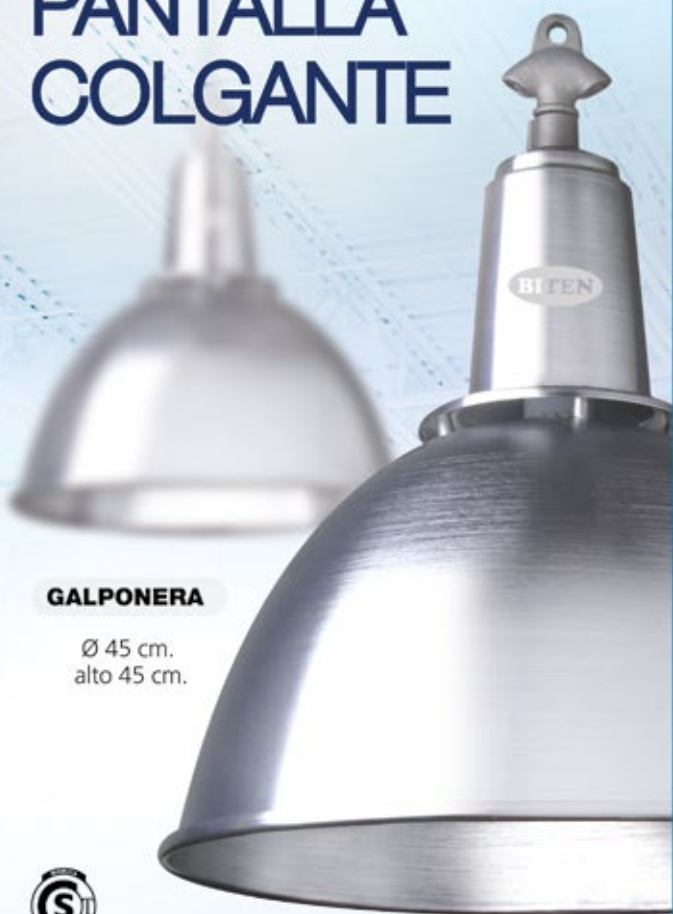


Nota del autor

Este es el segundo episodio de una serie de cinco episodios sobre la evolución de aisladores galvánicos de seguridad intrínseca. Los periodos de tiempo usados para diferenciar las generaciones de dispositivos se emplean con fines de claridad y no pretenden ser una categorización estricta.

En la próxima entrega de esta serie, veremos cómo los fabricantes adoptaron e incorporaron en sus ofertas los estándares que surgieron de la alineación global en las certificaciones sobre protección contra explosiones y seguridad funcional, así como las mejoras alcanzadas en consecuencia.

PANTALLA COLGANTE



GALPONERA

Ø 45 cm.
alto 45 cm.



ADAPTABLE A TODO DISEÑO

En aluminio anodizado Inalterable. Brillante.
Portalámparas Edisón E-27 de porcelana
con contacto de bronce.



VARIOS MODELOS
Y TAMAÑOS

LUMINARIAS SUBACUÁTICAS

en ACERO INOXIDABLE
PARA PISCINAS



LAGUNA 50
c/ lámp. Bi-Pin
12V. 50W.
o para LEDs



Luminaria
Clase 3



Ideales
para Piscinas
ya Construidas

LAGUNA 100
c/ LEDs RGB o para lámp.
Bi-Pin 12V.100W.

Beltram
ILUMINACION S.R.L.

BITEN[®]



Corrales 1564 - (C1437GLJ) - C.A.B.A.
Tel./Fax: (54 11) 4918-0300 - 4919-3399

info@beltram-iluminacion.com.ar
www.beltram-iluminacion.com.ar

testo



**Encender. Enfocar.
Medir. Listo.**

En lugar de muchas mediciones individuales y cálculos manuales, la cámara termográfica para smartphone testo 860i le permite visualizar las temperaturas de forma rápida y precisa sin contacto

Testo Argentina S.A.

www.testo.com.ar - info@testo.com.ar



KEARNEY & Mac CULLOCH
Lawyers - Patents and Trademarks

Con la experiencia adquirida a través de más de treinta años en el ejercicio de la profesión de Agentes de la Propiedad Industrial y la especialización derivada del asesoramiento y la atención de litigios relativos a marcas, patentes de invención, modelos y diseños industriales; nuestro Estudio se encuentra entre los más reconocidos de la República Argentina; en esta materia.

Brindamos nuestros servicios en las siguientes áreas:

- ▶ Marcas
- ▶ Patentes - Modelos de utilidad - Modelos y diseños industriales
- ▶ Propiedad intelectual y derechos de autor
- ▶ Registros de dominios
- ▶ Transferencia de tecnología
- ▶ Asesoramiento jurídico judicial y extrajudicial

KEARNEY & MAC CULLOCH

Av. de Mayo 1123 Piso 1° (1085) CABA, Argentina

Tel: +54 11 4384-7830 | Fax +54 11 4383-2275

mail@kearney.com.ar | www.kearney.com.ar

Un medio, muchas formas de comunicarnos

Ingeniería Eléctrica es un medio de comunicación con múltiples soportes.

A la versión papel que tiene en sus manos, se suma la disponibilidad de todos sus contenidos online en nuestro sitio web,

<https://www.editores.com.ar/revistas/novedades>,

donde dispondrá de fácil acceso a los artículos actuales y los de ediciones anteriores, para leer en formato HTML o descargar un pdf, y disponer su lectura tanto en momentos con conexión o sin ella, para imprimir y leer desde el papel o directamente de su dispositivo preferido.



Ediciones recientes disponibles online



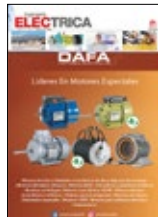
Vol. 3-2026
Edición 420



Vol. 2-2026
Edición 419



Vol. 1-2026
Edición 418



Vol. 12-2025
Edición 417



Vol. 11-2025
Edición 416



Vol. 10-2025
Edición 415



Vol. 9-2025
Edición 414



Vol. 8-2025
Edición 413



Vol. 7-2025
Edición 412



Vol. 6-2025
Edición 411

El newsletter de Editores

Suscribiéndose a nuestro newsletter, recibirá todas las semanas las novedades del mercado eléctrico:

- » Artículos técnicos
- » Obras
- » Capacitaciones
- » Congresos y exposiciones
- » Noticias del sector eléctrico
- » Presentaciones de productos
- » Lanzamientos de revistas

Puede suscribirse gratuitamente enviando un mail a:

andrea@editores.com.ar

Todos los contenidos recibidos son de acceso libre.

Puede leerlos desde nuestra web o descargar un pdf para imprimir.

Redes sociales



@editoresonline



@editoresonline



@editoresonline

Empresas que nos acompañan en esta edición

AADECA.....	retiración de contratapa	
	https://aa-deca.org/	
ANPEI	pág. 11	
	https://anpei.com.ar/	
ARMANDO PETTOROSSO	pág. 47	
	http://pettorossi.com/	
BELTRAM ILUMINACIÓN	pág. 58	
	http://www.beltram-iluminacion.com.ar/	
CIMET.....	pág. 13	
	https://cimet.com/	
FAMMIE FAMI.....	pág. 23	
	http://www.fami.com.ar/	
FEM.....	pág. 29	
	https://femcordoba.com.ar/	
FINDER.....	pág. 22	
	https://www.findernet.com/	
FEI.....	retiración de tapa	
	https://fie.editores.com.ar	
GC FABRICANTES	pág. 31	
	http://www.gcfabricantes.com.ar/	
IMSA	pág. 3	
	http://www.imsa.com.ar/	
ISKRAEMECO	pág. 29	
	https://iskraemeco.com/	
KDK ARGENTINA.....	pág. 45	
	https://www.kdk-argentina.com/	
KEARNEY & MacCULLOCH	pág. 59	
	http://www.kearney.com.ar/	
LAGO ELECTROMECAÁNICA.....	contratapa	
	https://lagoelectromecanica.com/	
MONTERO	pág. 5	
	https://montero.com.ar/	
MOTORES DAFA	pág. 11	
	https://montero.com.ar/	
NÖLLMED.....	tapa, pág. 17	
	https://nollmed.com.ar/	
NORCOPLAST	pág. 37	
	https://norcoplast.com.ar/	
P4C.....	pág. 52	
	https://powersa.com.ar/	
PRYSMIAN	pág. 46	
	https://ar.prysmiangroup.com/	
REFLEX.....	pág. 12	
	http://www.reflex.com.ar/	
STRAND.....	pág. 53	
	http://strand.com.ar/	
TADEO TESAR.....	pág. 36	
	https://www.tadeocerweny.com.ar/	
TESTO.....	pág. 59	
	http://www.testo.com.ar/	
TRIVIALTECH.....	pág. 31	
	https://www.trivialtech.com.ar/	

REDES

INTERCAMBIO
PROFESIONAL

PUBLICACIONES

CURSOS Y
JORNADAS

FOROS

AADECa

Asociación Argentina
de Control Automático

ARTÍCULOS
TÉCNICOS

EXPOSICIONES
CONGRESOS

NEWSLETTER

BECAS

www.aadeca.org

Seguinos en    



administracion@aadeca.org



11 3201-2325



Rápido servicio de emergencia

.....
.....
.....

SUBESTACIÓN TRANSPORTABLE DE MEDIA TENSIÓN

CONOCÉ MÁS EN: ventas@lagoelectromecanica.com