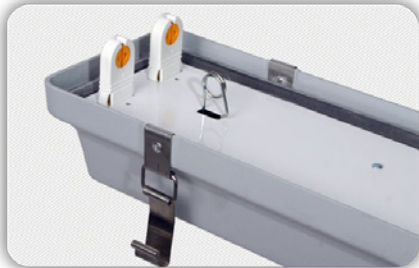




Artefactos de iluminación herméticos para interior



Más información:

<https://norcoplast.com.ar/wp/artefactos-hermeticos-para-interiores-en-pai-y-prfv/>

Artefactos de iluminación herméticos para exterior



Más información:

<https://norcoplast.com.ar/wp/artefactos-hermeticos-para-exterior-en-prfv/>

Artefactos led con o sin sistema de emergencia

Desde 1981, Norcoplast, empresa que en 2020 certificó ISO 9001:2015, se dedica al diseño, construcción y comercialización de artefactos de iluminación herméticos destinados a la industria.

Aplicación

Interiores (PAI) o exteriores (PRFV) de todo tipo de industrias

Características

Dos líneas de producción, una en poliestireno alto impacto (PAI), para uso general en interiores o en ambientes donde no exista incidencia del sol en forma directa sobre el artefacto; y otra en resina poliéster reforzada con fibra de vidrio (PRFV), apta para soportar todo tipo de atmósfera y exposición directa al sol (intemperie). Ambas se caracterizan por su grado de protección mecánica IP 65.

El conjunto carcasa, difusor transparente, burlate y grampas de cierre conforma el sistema exclusivo de Norcoplast, que asegura una correcta protección contra la entrada de polvo y chorro de agua en todas las direcciones.

Todos los artefactos constan de una carcasa (PAI o PRFV), una tulipa de acrílico cristal con geometrías especiales para soportar golpes y provocar desvíos de chorro de agua, y grampas imperdibles de cierre de acero 1070 galvanizado o de acero inoxidable AISI 304, que le confieren al sistema un alto grado de confiabilidad en lo que a hermeticidad se refiere. Entre la carcasa y el acrílico, se monta un burlate triangular hueco de caucho esponja que se recupera con facilidad a sus dimensiones iniciales logrando, con esto, que el acrílico no tenga una posición única.

Para el montaje de los artefactos Norcoplast coloca dos insertos metálicos roscados, incorporados a las carcasas de PRFV, y en el caso del alto impacto, este viene dotado sobre espesores internos, los que hay que perforar y sellar una vez instalados. Las carcasas son totalmente ciegas, recomendándose para la acometida la colocación de prensacables sellados adecuadamente.

La bandejas portaequipos son de chapa de hierro DD 22 o de acero inoxidable para aquellas industrias con áreas muy corrosivas, pintadas por proceso electrostático.

Ensayos

Sobre los artefactos y sus componentes se han realizado los siguientes ensayos: Curva fotométrica y coeficiente de utilización (INTI), ensayos de exposición en cámara de niebla salina (INTI), ensayo de exposición en cámara ultravioleta (CITIF), ensayo de envejecimiento acelerado (LAQ). Ensayo para áreas peligrosas (zona 2 gases-zona 21 polvos).



Artefactos de iluminación herméticos para interior



Más información:

<https://norcoplast.com.ar/wp/artefactos-hermeticos-con-sistema-autonomo/>

Artefactos Herméticos con Sistema Autónomo para Iluminación de Emergencia, con batería de Ion de Litio



Más información:

<https://norcoplast.com.ar/wp/artefactos-hermeticos-con-sistema-autonomo/>

Artefactos led con o sin sistema de emergencia

Además, la empresa fabrica diseños especiales para los distintos ambientes como, por ejemplo, los artefactos para dos lámparas Dulux de 55 W, con un flujo luminoso de alrededor de 9.500 lúmenes, ideal por sus medidas exteriores para iluminar áreas reducidas o tareas que requieran buen nivel lumínico.

Artefactos herméticos con sistema autónomo para iluminación de emergencia

Todas las líneas de artefactos herméticos se complementan con equipos para iluminación de emergencia manteniendo el mismo diseño y medidas. Estos se montan sobre la bandeja con circuito separado en la misma bornera.

Artefactos herméticos con sistema de emergencia para gases

Sistema diseñado para proveer luz de emergencia en áreas clasificadas. Compuesto por una caja antideflagrante de aluminio con tapa roscada y prensacables, que contiene el módulo electrónico, batería y bornera. De esta última sale la conexión a un artefacto de iluminación fluorescente de 2 X 40 W, certificado para Zona 2 Grupo IICT4, a través de un cable multipolar de 2.5 metros de largo, suministrado.

- ▶ Artefactos de iluminación herméticos para zona 2 (gases).

<https://norcoplast.com.ar/wp/artefactos-hermeticos-apto-areas-zona-2/>

- ▶ Artefactos de iluminación herméticos para zona 21 (polvos).

<https://norcoplast.com.ar/wp/artefactos-hermeticos-apto-areas-zona-21/>

- ▶ Artefacto hermético apto para áreas zona 2 (gases) con sistema de emergencias.

<https://norcoplast.com.ar/wp/artefactos-hermeticos-apto-areas-zona-2-2-emerg/>

- ▶ Artefacto apto área clasificada, Zona 1, 2 21 y 22 con placa led.

<http://norcoplast.com.ar/wp/led-apto-zona-12-gases-y-zona-21-22-polvos/>